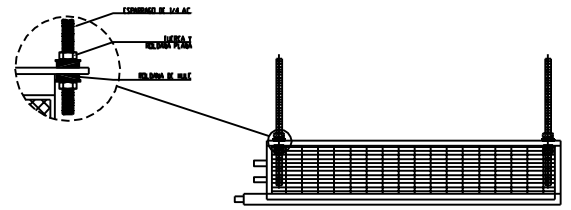
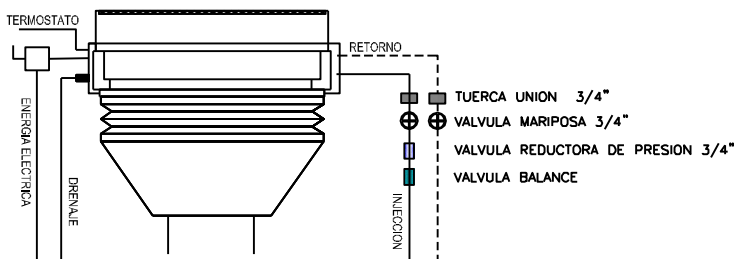


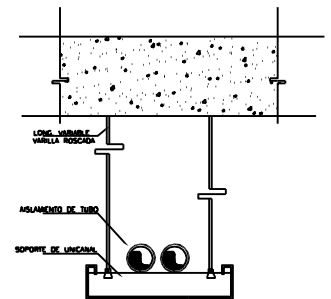
DETALLE No. 1
DREN DE CONDENSADOS, EQUIPOS F&C



DETALLE No. 3
FIJACION EL LOSA DE EQUIPOS F&C



DETALLE No. 2
CONEXION DEL FAN AND COIL



DETALLE No. 4
SOPORTE DE TUBERIAS, POR UCANAL

CUADRO DE EQUIPOS						
FAN & COIL			CONEXIONES DE TUBERIAS			
CLAVE	MARCA	MODELO	LINEA DE INYECCION	LINEA DE RETORNO	CONDENSADO	
F&C-1	TRANE	HFCF-12	3/4"ø	7/8"ø	3/4" ø	
F&C-2	TRANE	HFCF-12	3/4"ø	7/8"ø		
F&C-3	TRANE	HFCF-12	3/4"ø	7/8"ø		
F&C-4	TRANE	HFCF-12	3/4"ø	7/8"ø		



TRIBUNAL FEDERAL DE JUSTICIA FISCAL Y ADMINISTRATIVA



Clave de calibración por partidas

Proyecto:

INSTALACION DE EQUIPOS
FAN & COIL

Clave de plano:

AA-MAG-02
DETALLES

2/2

Dirección:
Insurgentes Sur No. 881, Colonia Nápoles, México, D.F.

Proyecto:
TFJFA

Unidad:
Dir. Mto y Adm. de Inmuebles

Plano:
DETALLES EQUIPOS F&C

Escala:
0.2

Órgano:
Depto. Conservación de Inmuebles

Área:
Dir. Gral. Rec. Mat. y Serv. Grales.

Nombre de liberación:

Fecha:
May, 2013

Hoja:
1/200

Procedimiento:
Metros