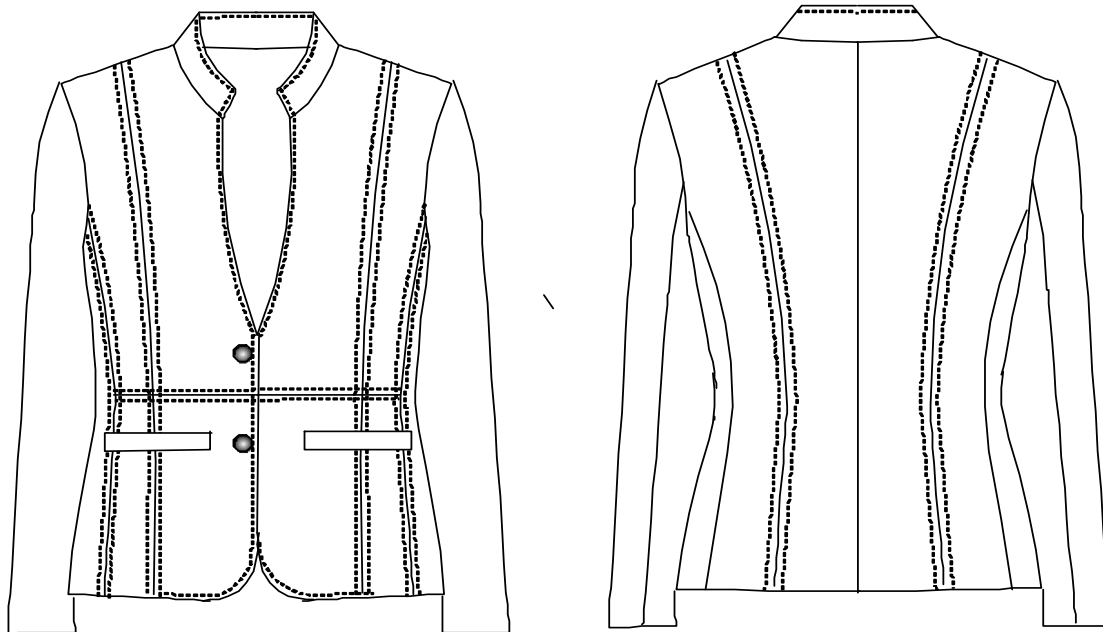


ANEXO TÉCNICO

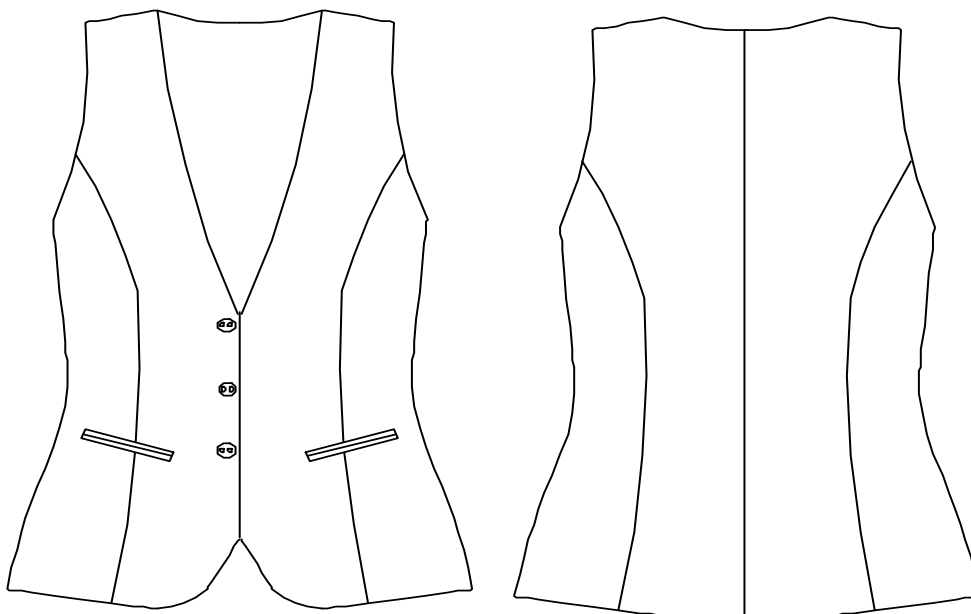
PARTIDA: 1 (2-A) CLIMA ESTABLE. TRAJE DE DAMA COLOR UVA

CANTIDAD: 895

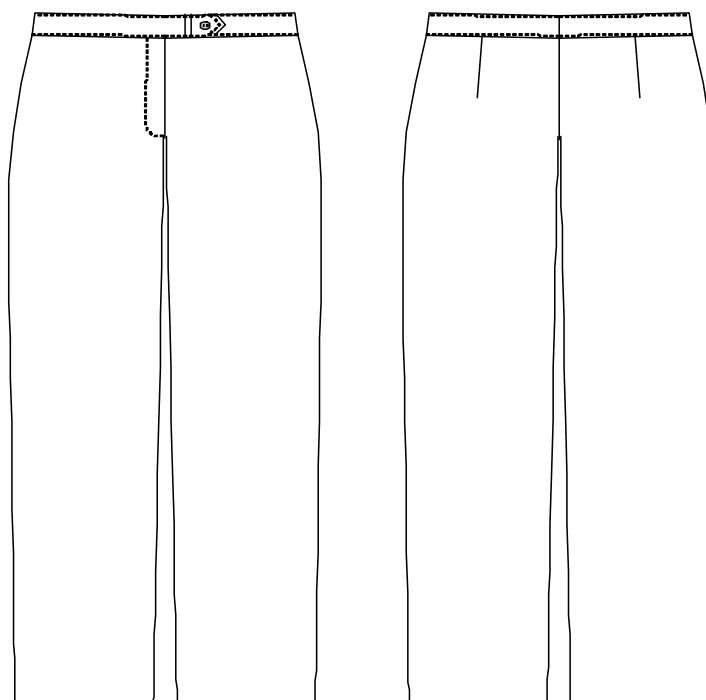
ELEMENTOS	DESCRIPCIÓN
SACO COLOR UVA	
FRENTE	De cuatro piezas cada uno, con corte francés en delanteros desde el hombro hasta el ruedo, de la cintura hacia arriba 4cm llevará un corte en horizontal desde el filo hasta el tope de su unión con el costadillo. A una distancia de 4.5cm debajo del corte comenzará un vivo de aletilla en horizontal de 2cm de ancho y de una entrada de 13cm, el cual pasará el costadillo 2cm. Bolsas de tela y forro. Filo redondeado ligeramente abierto en el dobladillo .Escote en "v" con cuello "Mao" de un ancho de 3cm, con puntas matadas, el cual abarca en su escote delantero 11.5cm de contorno. Llevará dos ojales planos sobre el delantero derecho, el primero colocado del corte horizontal hacia arriba a 4cm y el segundo del corte hacia abajo 4cm. Ambos con una separación del filo hacia adentro a 1.3cm. El en delantero izquierdo colocar dos botones a la misma altura de los ojales, los botones serán de pasta al tono de cuatro orificios del N°36. Pespuntes de 6mm en fillos, ruedo hasta el tope del corte francés, unión de cortes en ambos lados, unión de costadillo al delantero y cuello. Dobladillo en todo el ruedo de 3cm terminado. Unión de corte francés y unión de costadillo a 1.3cm. Unión de cuello a escotes 1cm, fillos del cuello a 6cm.
COSTADILLO	Costadillo de una sola pieza, sin cortes, con costuras de 1.3cm de ancho para unión a los delanteros y espalda.
ESPALDA	Espalda de 4 piezas cada uno, corte francés desde el hombro hasta el ruedo con costura de 1cm de ancho, espalda central con costuras de 2cm. Pespunte de 6mm en ambos lados de la unión del corte francés. Largo espalda desde la base del escote 57cm de largo.
MANGAS	Manga de dos piezas tipo sastre sin martillo. Dobladillo de 3cm terminado. Largo manga de 60cm terminada.
INTERIORES	En la espalda llevará un tabulejo de dos piezas unidas por una costura de 2cm de ancho, de un largo de 9cm y un ancho en hombros de 6cm, vista delantera de un ancho en hombro de 6cm, y en su parte más amplia hacia el ruedo de 9cm. Forro 100% poliéster al tono de la tela, forro en delanteros, costadillos y espalda, con un fuelle central en esta de 4cm de ancho. Monarch correspondiente en su costado izquierdo.



ELEMENTOS	DESCRIPCIÓN
CHALECO COLOR UVA	
DELANTERO	De dos piezas cada uno, cortes princesa desde la sisa hasta el ruedo, con vivos en horizontal ligeramente inclinados hacia abajo con un ancho de 6mm cada vivo y una entrada de 12cm, con bolsas de tela y forro. Escote en "v" con filis en redondeados ligeramente abiertos hacia los costados. Profundidad del escote de 29cm. Llevará tres ojales planos en horizontal en el delantero derecho con una separación de 8cm entre cada uno. En el delantero izquierdo llevará tres botones a la misma altura de los ojales, de pasta al tono con 4 orificios del n° 32. Hombros de 10cm de ancho.
ESPALDA	Espalda de 4 piezas, dos centrales y dos laterales, corte princesa desde la sisa hasta el ruedo, con un largo de prenda terminada de 52cm. Unión de espalda central con costura de 2cm de ancho, unión de cortes de 1cm, unión de costados de 1.3cm. Doblado de 3cm terminado. Sin pespuntos exteriores.
INTERIORES	Forro completo en la espalda con fuelle en el centro de 4cm de ancho, delantero con vista de 5cm de ancho de la misma tela, con forro delantero.

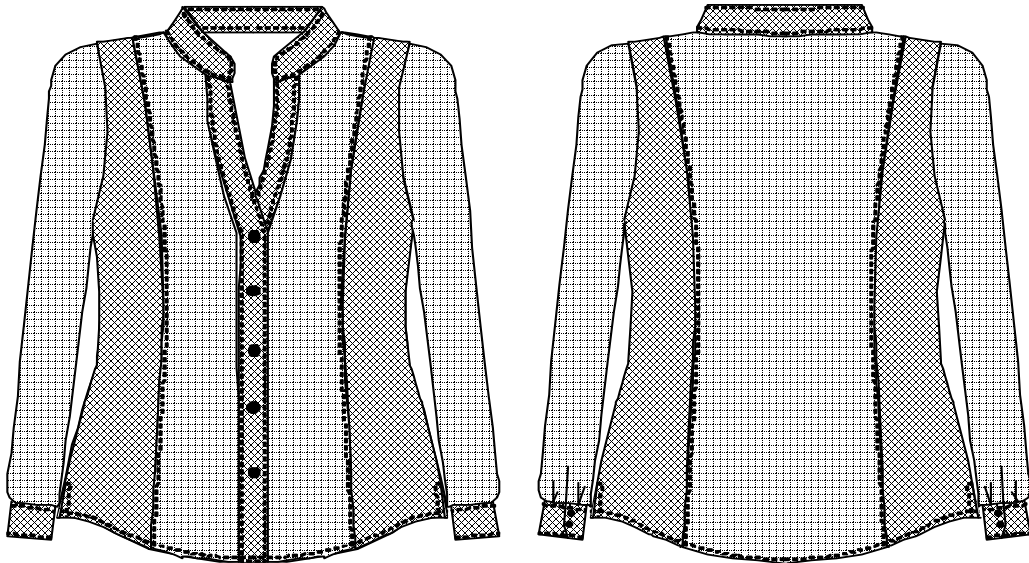


ELEMENTOS	DESCRIPCIÓN
PANTALÓN COLOR UVA	
DELANTERO	De dos piezas, con pinzas en cada delantero de un largo de 9.5cm, con cierre de nylon normal de 15cm de largo y con un bastón de 3.5cm de ancho. Doblado de 4cm de ancho. Sin forro en su interior. Ojalera de 16cm largo por 4.5cm de ancho.
TRASERO	De dos piezas con una pinza en cada lado, con un largo de 11cm. Con ensanche de 3cm en su unión de tiros desvanecido a 1cm en la entrepierna. Largo de 102cm desde el comienzo de la pretina hasta el ruedo.
PRETINA	De dos piezas de un ancho de 3.5cm, con ensanche de 3cm de ancho en su unión en la parte central, pretina derecha con un pase en terminación de pico, pase de 9.5cm hasta la punta y cada lateral del pico será de un largo de 2.5cm, con ojal plano. Botón interno del n°20 de pasta en la pretina derecha. Llevará una traba que entrará en el delantero izquierdo de 1cm de ancho y 5cm de largo del inicio de la pretina hacia adentro a 8.5cm, sobre la pretina izquierda tendrá un botón del n°20 de pasta de dos orificios para sujetar la pretina derecha. Y un ojal interno sobre la pretina izquierda a la altura de la ojalera.



ELEMENTOS	DESCRIPCIÓN
BLUSA COLOR LILA DE CUADROS BLANCOS	
DELANTERO	De dos piezas cada delantero, corte francés desde el hombro hasta el ruedo, con faldón semicurvo, escote en "v", con aletillas de 2.5cm de ancho al sesgo, la aletilla interior en contraste blanco, cuello Mao de 3cm de ancho con terminación redonda y cuello interior en contraste blanco. El corte de los costados será al sesgo. Con pespunte al filo de 2mm de ancho en la unión de cortes. Escote 12cm de profundidad. En el delantero izquierdo llevará 5 botones del n°20 al tono lila de dos orificios de pasta, colocados a una distancia de la base del escote al centro del botón a 12.5, seguido de los demás a una distancia equidistante de 7.5cm de centro de botón a centro de botón, en el delantero derecho con ojales colocados equidistantemente a los botones del delantero izquierdo, faldón semicurvo con aberturas en los costado de un largo de 7.5cm con un pespunte alrededor de 1cm de ancho.
ESPALDA	De tres piezas corte francés, con faldón semicurvo, con los cortes de los costados al sesgo. Doblado de 6mm redoblado, con un largo espalda desde la base del escote hasta el ruedo a 62cm.
MANGAS	De una sola pieza con bebedero y un tablón en cada lado del bebedero, con puño de 6.5cm de ancho puntas diagonales de un largo de 3.5cm,

	<p>con pespuntos al filo, el puño exterior al sesgo, el puño interno en contraste de tela blanca, con dos botones del n°20 de pasta al tono lila, colocado del filo hacia adentro a 1cm, a una distancia de la bocamanga hacia abajo a 1cm, el segundo a una distancia al centro del primero a 3cm, largo de manga desde su unión al hombro hasta el filo del puño de 59cm.</p>
--	---



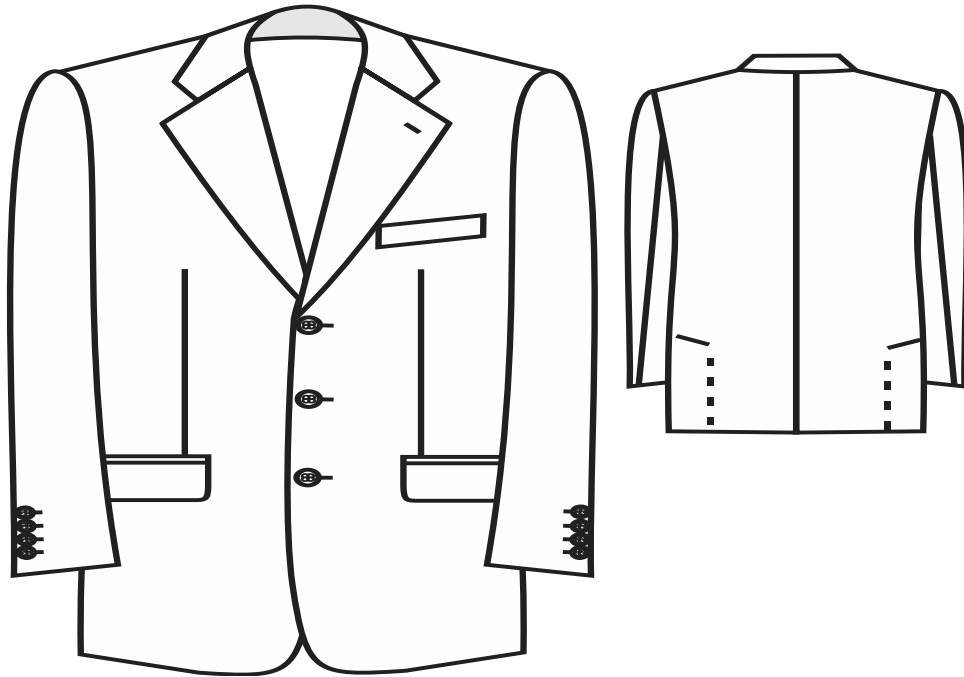
	MATERIALES
SACO, PANTALÓN Y CHALECO	En tela color uva, con un contenido de fibra de 56% poliéster y 44% lana. Una masa de tejido por unidad de área de 269g/m ² (Conforme testigo de tela)
FORRO SACO Y CHALECO	En color uva con un contenido de fibra 100% poliéster. Una masa de tejido por unidad de área de 53g/m ² . (Conforme testigo de tela)
ENTRETELA 1	Con un contenido de fibra 73% viscosa y 27% poliéster y una masa de tejido por unidad de área de 78g/m ² (Conforme testigo de tela)
ENTRETELA 2	Con un contenido de fibra 100% poliéster y una masa de tejido por unidad de área de 30g/m ² (Conforme testigo de tela)
BLUSA	En tela a cuadros lila. Contenido de fibra 66% poliéster y 34% algodón. Una masa de tejido por unidad de área de 122g/m ² (Conforme testigo de tela)
ENTRELA BLUSA	Con un contenido de fibra 100% algodón y una masa de tejido por unidad de área de 188g/m ² (Conforme testigo de tela)

PARTIDA: 2 (6-A) CLIMA ESTABLE. TRAJE CABALLERO COLOR NEGRO

CANTIDAD: 550

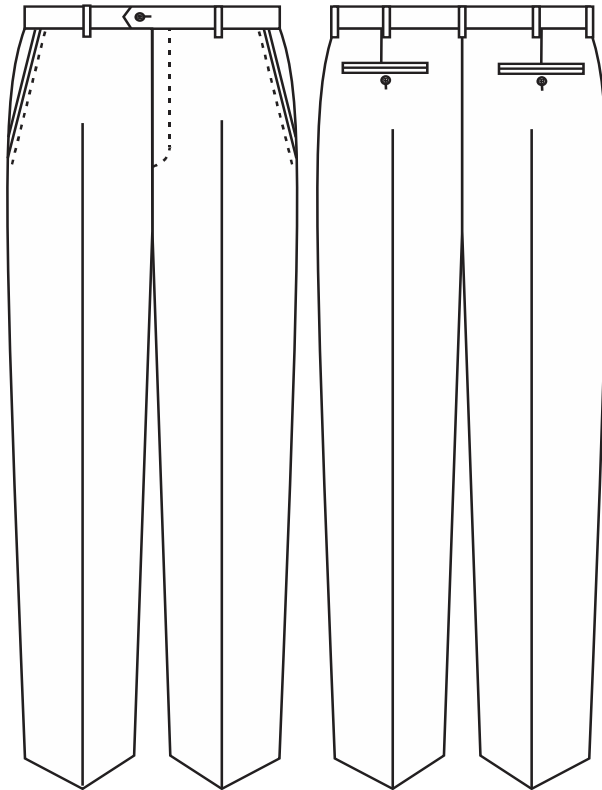
ELEMENTOS	DESCRIPCIÓN
SACO COLOR NEGRO	
DELANTERO	De una sola pieza cada lado, con pinza de entalle de 22cm, que topa en la entrada de una bolsa de vivos con cartera la cual sale de la pinza 1.3cm, el ancho de los vivos serán de 6mm y de entrada 15cm, cartera de puntas matadas de un ancho de 6cm y una entrada de 15cm, contra cartera de forro. Solapa y cuello en escuadra, con muesca de 4cm, escuadra de cuello y solapa de 3.5cm, quiebre de la solapa 36 cm desde el hombro al quiebre, el cuello tendrá un ancho en su parte central de 6.5cm, con contra cuello de fieltro en todas sus partes. En el delantero derecho presenta tres botones de pasta al tono, de cuatro orificios del n°32, colocados del quiebre hacia abajo a 3cm, seguido por los otros dos a una distancia entre sí de 10cm. El delantero izquierdo presenta una bolsa de aletilla a la altura del pecho ligeramente inclinada de un ancho de 3cm y una entrada de 12cm con respunte al filo en sus laterales, en su solapa llevará un ojal plano al sesgo, este delantero llevara 3 ojales de botella equidistante a los botones del delantero derecho. Filos inferiores redondos.
COSTADILLO	De una sola pieza, la cual une al delantero con la espalda por medio de una costura de 1.3cm de ancho en cada lado, dobladillo de 3cm ya terminado en todo el ruedo.
ESPALDA	De una sola pieza cada uno con una costura central de 2cm de ancho en cada lado, con un aberturas en la unión del costadillo con la espalda de un largo de 20cm, largo de la espalda desde el escote hasta el ruedo de 77cm.
MANGAS	Mangas tipo sastre de dos hojas cada una con martillo de 10.5cm de largo y 4 ojales planos colocados a una distancia del filo de la bocamanga hacia arriba de 4.5cm y del filo hacia adentro de 1.5cm, la separación entre ojal y ojal será de 1.5cm y en el inicio de los ojales (en la parte del filo) llevaran un botón del n° 24 de pasta al tono de 4 orificios. Dobladillo de 3cm terminado en toda la bocamanga.
INTERIORES	Forro interno asargado en tono negro. Vistas delanteras con chapeta en curva hasta el tope del costadillo, en la chapeta del delantero derecho llevara a la mitad de esta una bolsa de vivos en forro de contraste en tono vino con un ancho cada uno de 6mm y una entrada de 13cm, en esta bolsa de vivo entrara una paloma de forro con dobleces sobre sí misma y en el centro de esta un ojal plano que sujetara un botón de pasta al tono del n°24 de 4 orificios, bolsas internas de forro asargado. En la chapeta del delantero izquierdo llevara a la mitad de esta una bolsa de vivos en forro de contraste de un ancho cada vivo de 6mm con una entrada de 13cm con bolsas

	internas de forro asargado. En el forro inferior llevara otra bolsa de vivos cigarrera en forro de contraste vino de un ancho 6 mm por 10cm de entrada. En la unión de las chapetas al forro llevara un bias plano de forro en contraste vino de un ancho de 3mm. Forro costadillo en una sola pieza, forro espalda de dos piezas con fuelle de 4cm en el centro, en la unión del forro espalda con el costadillo llevará una abertura para el tablón exterior.
--	---



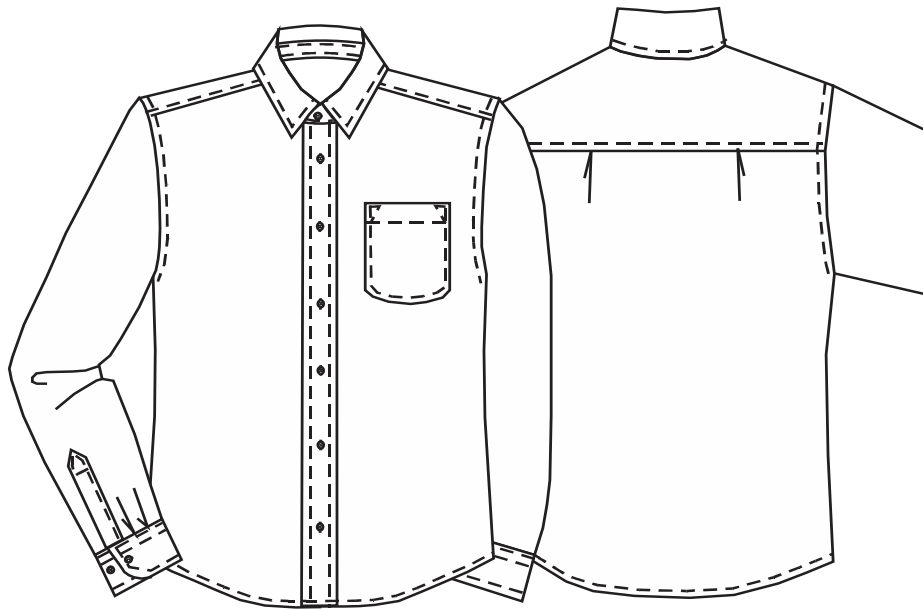
ELEMENTOS	DESCRIPCIÓN
PANTALÓN COLOR NEGRO	
DELANTERO	Recto sin pinzas con bolsa diagonal que entra desde el costado hacia adentro a 3.5cm del cual sale una pestaña de la vista interior a 3 mm de ancho en todo la abertura de la bolsa, con una entrada de 17cm con presillado al principio y final de la bolsa, cierre de 18cm de nylon con un bastón marcado de 3cm de ancho con presillado al final de esta.
TRASERO	De una pieza cada uno, con una pinza de 6.5cm de largo cada una, con bolsas de vivo en cada lado, de un ancho de 6mm cada uno y una entrada de 13cm centrándose a la pinza, con un ojal de botella y un botón de pasta al tono de 4 orificios del n° 24. Unión de tiros de 3.5cm de ancho en cada lado desvanecido a 1cm en la entrepierna, costuras

	de costados a 2cm de ancho en cada lado y de 1cm en la entrepierna. Largo del pantalón debajo de la pretina a 106cm a pie de tierra.
PRETINA	De dos piezas con un ancho de 4cm entretelado, con pase de pico de un largo al centro del pico de 6cm, con ojal de botella y botón del n° 24 de pasta al tono de 4 orificios, un broche de metal plano. Con un ensanche en su unión de 3.5cm de cada lado, la pretina, con 7 trabas colocadas equidistantemente en el contorno de la pretina una de ellas en el tiro trasero, con un largo cada traba de 5cm pasando 1 cm de la pretina hacia abajo, su forro interno de banroll de poquetin negro.
INTERIORES	Bolsas de poquetin negro, bragueta forrada de poquetin con ojal plano y botón del n°24 de pasta al tono de 4 orificios.



ELEMENTOS	DESCRIPCIÓN
CAMISA COLOR BLANCO	
DELANTERO	De una pieza cada uno con aletilla en el delantero izquierdo de 3.5cm sobrepuesta con pespunte de 6mm de ancho en su contorno y pestaña de 6mm de ancho, con 6 ojales planos en vertical colocando el primero a una distancia del escote hacia el centro del ojal a 7cm,

	<p>seguido por los demás a una medida equistante entre centro a centro del ojal a 9.5cm, todos los ojales se colocaran en el centro de la aletilla, a la altura del pecho izquierdo una bolsa de parche redonda con una entrada de 13cm y un largo por su parte central de 13cm, con respuntes al filo y un dobladillo de 2.5cm con respunte en diagonal en el dobladillo, el delantero derecho llevara dobles de aletilla de 2.5cm sobre sí misma, sujeta con un respunte, llevara 7 botones del n°18 de tono blanco de 4 orificios colocados equidistantemente con los ojales del delantero izquierdo y uno de repuesto a una distancia de 2cm debajo del último botón, faldón curvo. Cuello con entretela especial para utilizarse con corbata, en su parte central con un ancho de 4.5cm, con respunte en sus filos de 6mm de ancho, puntas de un largo de 7.5cm, pie de cuello entretelado de un ancho en su parte central de 4cm, con respunte en el filo a la unión del escote de 2mm sobre el pie de cuello, seguido por otro a 6mm de ancho.</p>
ESPALDA	<p>De una sola pieza, con una bata que une al delantero y a la espalda de un largo en su parte central de 10.5cm, con respunte al filo en esta unión, la espalda llevara dos pliegues cada uno comienza de la sisa hacia adentro a 7cm, con una profundidad de 1.5cm cada una. El largo de la espalda será desde la base del escote hasta el dobladillo de 81cm. Faldón curvo y con dobladillo de 6mm redoblado entre sí.</p>
MANGAS	<p>Manga de una sola pieza con aletilla en forma de pico de un ancho de 2.5cm de ancho y un largo hasta el tope del pico a bocamanga de 13cm, con respunte en el contorno al filo y uno doble en horizontal de 6mm de ancho a 4cm del pico hacia abajo, con un ojal plano y botón del n°18 de pasta al tono a una distancia de la bocamanga hacia arriba de 5cm. Puños de 6.5cm de ancho con puntas redondas, con dos botones de pasta del n° 18 al tono colocados a una distancia el primero del filo hacia adentro de 2cm y el segundo del primero hacia adentro a 2.5cm. Con respunte en el contorno a 6mm de ancho, en el otro extremo llevara un ojal plano en horizontal colocado del filo hacia adentro a 1.5cm. Llevara dos pliegues en la bocamanga comenzando del filo de la aletilla hacia a dentro a 4.5 y el segundo pliegue del primero hacia adentro a 1.5cm. Largo de la manga desde la unión del hombro hasta la terminación del puño de 60cm. Costuras engargoladas en sisas y costados.</p>



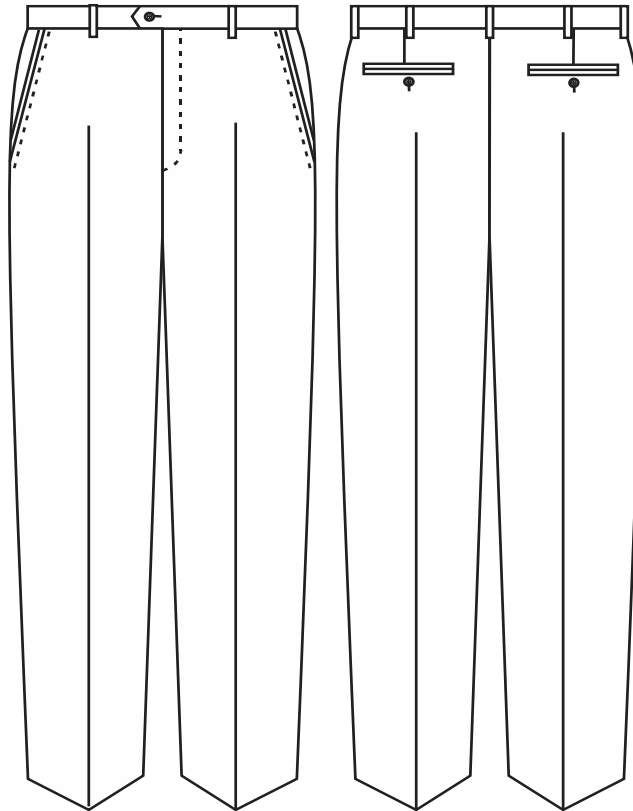
ELEMENTOS	DESCRIPCIÓN
CORBATA	Corbata terminada en pico en ambos extremos, el ancho del pico grande es de 10cm, cada línea diagonal de 6.5cm de largo, el pico pequeño tiene 4cm de ancho y cada línea diagonal mide 2.5cm de largo. En su parte media presenta una medida de 4cm de ancho. El largo total de la corbata es de 155cm.

	MATERIALES
SACO Y PANTALÓN	En tela color negro, con un contenido de fibra de 57% poliéster y 43% lana. Una masa de tejido por unidad de área de 193g/m ² (Conforme testigo de tela)
FORRO SACO	En color gris con un contenido de fibra 100% poliéster. Una masa de tejido por unidad de área de 53g/m ² . (Conforme testigo de tela)
ENTRETELA 1	Con un contenido de fibra 100% poliéster y una masa de tejido por unidad de área de 76g/m ² (Conforme testigo de tela)
ENTRETELA 2	Con un contenido de fibra 100% poliéster y una masa de 36g/m ² (Conforme testigo de tela)
CAMISA DE VESTIR	En tela color blanco. Contenido de fibra 70% algodón y 30% poliéster. Una masa de tejido por unidad de área de 135g/m ² (Conforme testigo de tela)
ENTRELA CAMISA	Con un contenido de fibra 59% poliéster y 41% algodón y una masa de tejido por unidad de área de 150g/m ² (Conforme testigo de tela)
CORBATA	Tela y forro 100% poliéster en colores a elegir.

PARTIDA: 3 (6-B) ZONA DE CALOR. CONJUNTO CABALLERO COLOR NEGRO

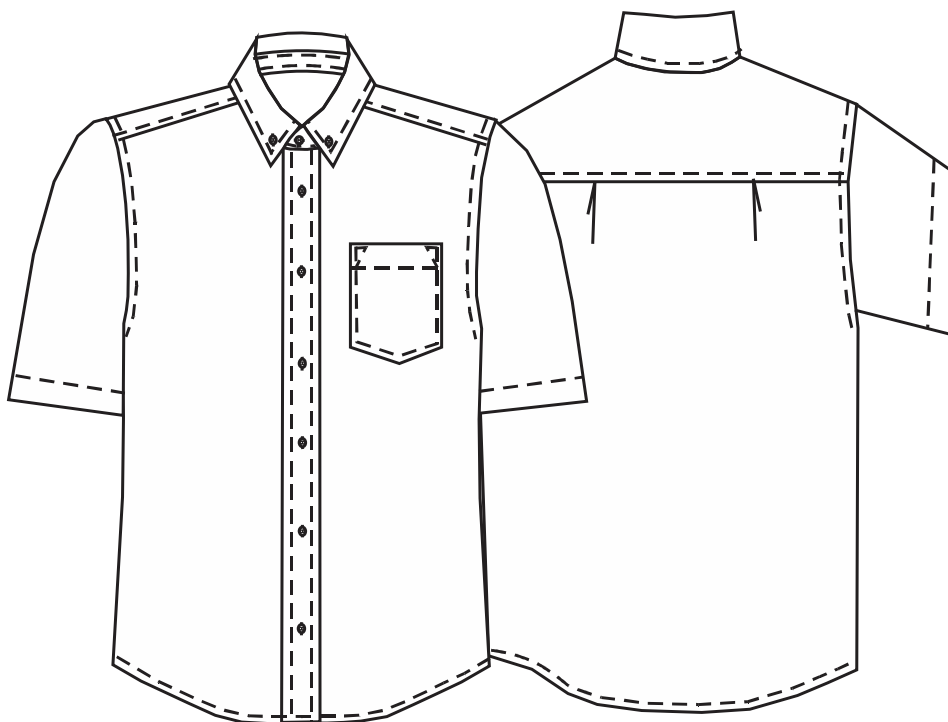
CANTIDAD: 50

ELEMENTOS	DESCRIPCIÓN
PANTALÓN COLOR NEGRO	
DELANTERO	Recto sin pinzas con bolsa diagonal que entra desde el costado hacia adentro a 3.5cm del cual sale una pestaña de la vista interior a 3 mm de ancho en todo la abertura de la bolsa, con una entrada de 17cm con presillado al principio y final de la bolsa, cierre de 18cm de nylon con un bastón marcado de 3cm de ancho con presillado al final de esta.
TRASERO	De una pieza cada uno, con una pinza de 6.5cm de largo cada una, con bolsas de vivo en cada lado, de un ancho de 6mm cada uno y una entrada de 13cm centrándose a la pinza, con un ojal de botella y un botón de pasta al tono de 4 orificios del n° 24. Unión de tiros de 3.5cm de ancho en cada lado desvanecido a 1cm en la entrepierna, costuras de costados a 2cm de ancho en cada lado y de 1cm en la entrepierna. Largo del pantalón debajo de la pretina a 106cm a pie de tierra.
PRETINA	De dos piezas con un ancho de 4cm entretelado, con pase de pico de un largo al centro del pico de 6cm, con ojal de botella y botón del n° 24 de pasta al tono de 4 orificios, un broche de metal plano. Con un ensanche en su unión de 3.5cm de cada lado, la pretina, con 7 trabas colocadas equidistantemente en el contorno de la pretina una de ellas en el tiro trasero, con un largo cada traba de 5cm pasando 1 cm de la pretina hacia abajo, su forro interno de banroll de poquetin negro.
INTERIORES	Bolsas de poquetin negro, bragueta forrada de poquetin con ojal plano y botón del n°24 de pasta al tono de 4 orificios.



ELEMENTOS	DESCRIPCIÓN
CAMISA COLOR BLANCO	
DELANTERO	<p>De una pieza cada uno con aletilla en el delantero izquierdo de 3.5cm sobrepuesta con pespuntos de 6mm de ancho y pestaña de 6mm de ancho, con 6 ojales planos en vertical colocando el primero a una distancia del escote hacia el centro del ojal a 7cm, seguido por los demás a una medida equidistante entre centro a centro del ojal a 9.5cm, todos los ojales se colocaran en el centro de la aletilla, a la altura del pecho izquierdo una bolsa de parche en pico con una entrada de 13cm y un largo por la parte central de 14cm, y en los laterales de 11cm, con pespuntos al filo y un dobladillo de 2.5cm con pespunte en diagonal en el dobladillo, el delantero derecho llevara dobléz de aletilla de 2.5cm sobre sí misma, sujeta con un pespunte, llevara 7 botones del n°18 al tono de 4 orificios colocados equidistantemente con los ojales del delantero izquierdo y uno de repuesto a una distancia de 2cm debajo del último botón, faldón curvo. Cuello botton down con un botón del n°16 de cuatro orificios de pasta al tono, el cuello con entretela especial para utilizarse con corbata, en la parte central con un ancho de 4.5cm, con pespunte en sus fillos de 6mm de ancho, puntas de un largo de 8cm con un ojal en diagonal, pie de cuello entretelado de un ancho en su parte central de 4cm, con pespunte en</p>

	el filo a la unión del escote de 2mm sobre el pie de cuello, seguido por otro a 6mm de ancho.
ESPALDA	De una sola pieza, con una bata que une al delantero y a la espalda de un largo en la parte central de 10.5cm, con pespunte al filo en esta unión, la espalda llevara dos pliegues cada uno comienza de la sisa hacia adentro a 7cm, con una profundidad de 1.5cm cada una. El largo de la espalda será desde la base del escote hasta el dobladillo de 81cm. Faldón curvo y con dobladillo de 6mm redobladillado entre sí.
MANGAS	Manga corta de una sola pieza de 28cm de largo, con un dobladillo de 3cm de ancho con una pestaña en este de 6mm.



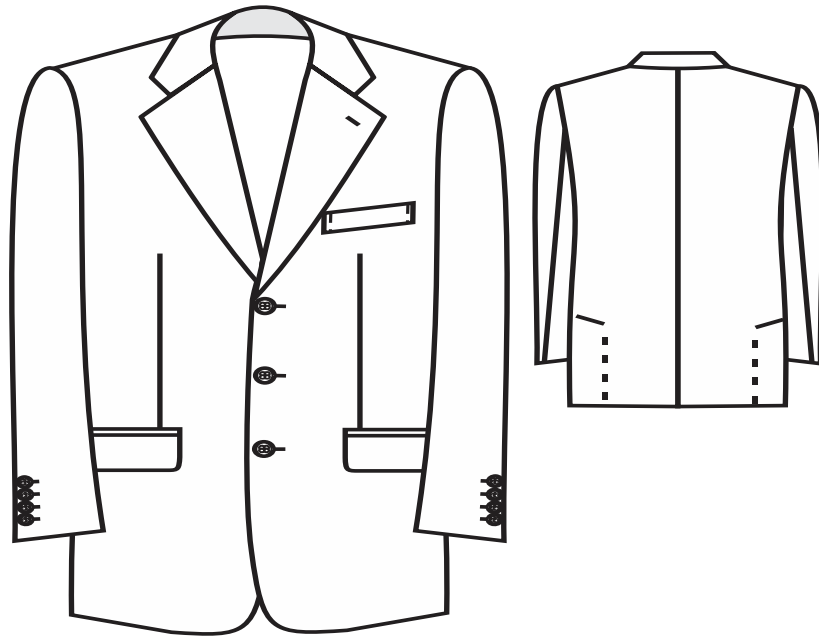
	MATERIALES
PANTALÓN	En tela color negro, con un contenido de fibra de 57% poliéster y 43% lana. Una masa de tejido por unidad de área de 193g/m2 (Conforme testigo de tela)
ENTRETELA 1	Con un contenido de fibra 100% poliéster y una masa de tejido por unidad de área de 76g/m2 (Conforme testigo de tela)
CAMISA MANGA CORTA	En tela color blanco. Contenido de fibra 70% algodón y 30% poliéster. Una masa de tejido por unidad de área de 135g/m2 (Conforme testigo de tela)
ENTRELA CAMISA	Con un contenido de fibra 59% poliéster y 41% algodón y una masa de tejido por unidad de área de 150g/m2 (Conforme testigo de tela)

PARTIDA: 4 (7-A) CLIMA ESTABLE. TRAJE CABALLERO COLOR GRIS OXFORD

CANTIDAD: 550

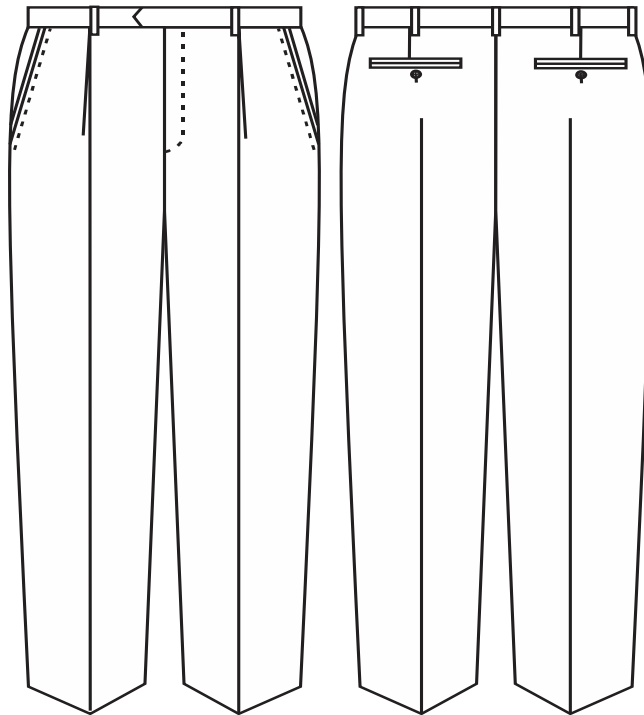
ELEMENTOS	DESCRIPCIÓN
SACO COLOR GRIS OXFORD	
DELANTERO	De una sola pieza cada lado, con pinza de entalle de 23cm, que topa en la entrada de una bolsa de vivos con cartera la cual sale de la pinza 1.3cm, el ancho de los vivos serán de 6mm y de entrada 15cm, cartera de puntas matadas hacia los fillos y en pico en los costados, de un ancho de 5.5cm y una entrada de 15cm, carteras al hilo de la tela, contra cartera de forro. Solapa y cuello en escuadra, con muesca de 4cm, escuadra de cuello y solapa de 3.5cm, quiebre de la solapa 34cm, el cuello tendrá un ancho en su parte central de 4.5cm, con contra cuello de fieltro en todas sus partes. Con banana de un ancho en su parte central de 2cm tela y en fieltro en su parte interior. En el delantero derecho presenta tres botones de pasta al tono de cuatro orificios del n°32, colocados del quiebre hacia abajo a 2cm, seguido por los otros dos a una distancia entre sí de 12cm. El delantero izquierdo presenta una bolsa de aletilla a la altura del pecho ligeramente inclinada de un ancho de 3cm y una entrada de 11.5cm con respunte al filo en sus laterales, en su solapa llevara un ojal plano al sesgo, este delantero llevara 3 ojales de botella equidistante a los botones del delantero derecho. Fillos inferiores redondos.
COSTADILLO	De una sola pieza, la cual une al delantero con la espalda por medio de una costura de 1.3cm de ancho en cada lado, dobladillo de 3cm ya terminado en todo el ruedo.
ESPALDA	De una sola pieza cada uno con una costura central de 2cm de ancho en cada lado, con un aberturas en la unión del costadillo con la espalda de un largo de 25.5cm, largo de la espalda desde el escote hasta el ruedo de 79cm.
MANGAS	Mangas tipo sastre de dos hojas cada una con martillo de 12cm de largo y 4 ojales planos colocados a una distancia del filo de la bocamanga hacia arriba de 3.5cm y del filo hacia adentro de 1.5cm, la separación entre ojal y ojal será de 1.5cm y en el inicio de los ojales (en la parte del filo) llevaran un botón del n° 24 de pasta al tono de 4 orificios. Dobladillo de 4cm terminado en toda la bocamanga. Largo manga desde la unión con el hombro hasta la bocamanga de 65cm.
INTERIORES	Forro interno tafeta 100% poliéster al tono. Vistas delanteras con una medida en su parte más ancha de 11cm, con una bolsa de vivo en el ambos delanteros a la altura del pecho que pasa la vista 1.2cm con un ancho de 6mm cada vivo y una entrada de 13.5cm con bolsas internas de forro, forro costadillo en una sola pieza, forro espalda de dos piezas con fuelle de 4cm en el centro, en la unión del forro espalda con el costadillo llevará una abertura para el tablón exterior. Sobre los forro

	delanteros un respunte tipo pint- point en contraste blanco.
--	--



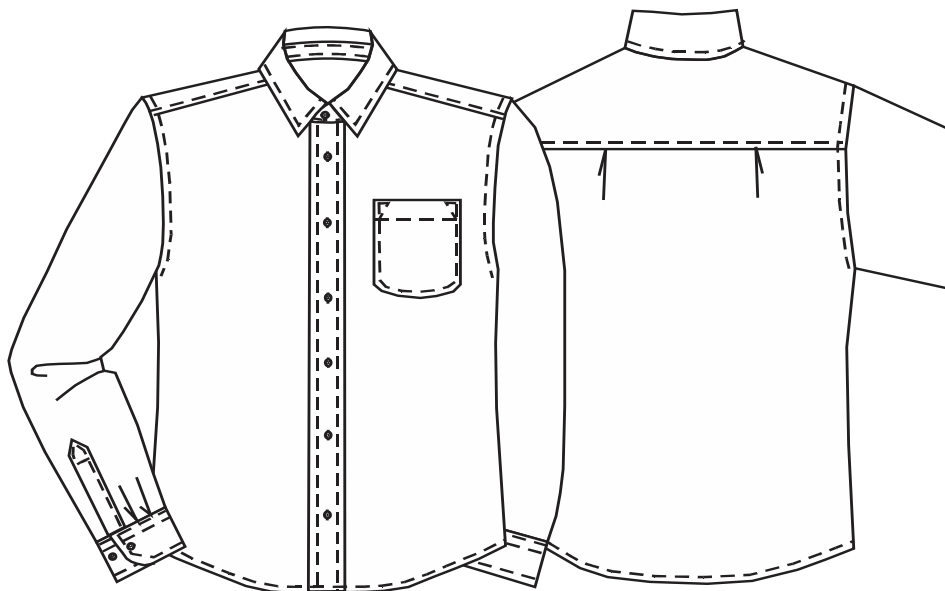
ELEMENTOS	DESCRIPCIÓN
PANTALÓN COLOR GRIS OXFORD	
DELANTERO	Recto con un pliegue en cada delantero de una profundidad de 1.5cm, con bolsa en diagonal que entra desde el costado hacia adentro a 3.5cm con una entrada de 17cm con presillado 1cm al principio y final de la bolsa, cierre de 18cm de nylon con un bastón marcado de 3cm de ancho con presillado al final de esta.
TRASEROS	De una pieza cada uno, con una pinza de 6.5cm de largo cada una, con bolsas de vivo de un ancho de 6mm cada uno y una entrada de 13cm centrándose a la pinza, con un ojal de botella y un botón de pasta al tono de 4 orificios del n° 24. Unión de tiros de 3.5cm de ancho en cada lado desvanecido a 1cm en la entrepierna, costuras de costados a 2cm de ancho en cada lado y de 1cm en la entrepierna. Largo del pantalón debajo de la pretina a 106cm a pie de tierra.
PRETINAS	De dos piezas con un ancho de 4cm entretelado, con pase de pico de un largo al centro del pico de 6cm, con ojal de botella y botón del n° 24 de pasta al tono de 4 orificios, con broches planos metálicos, con un ensanche en su unión de 3.5cm de cada lado, con 7 trabas colocadas equidistantemente en el contorno de la pretina una de ellas en el tiro trasero, con un largo cada traba de 5cm pasando 1cm de la pretina hacia abajo, forro interno de bandol de poquetin hueso.

INTERIORES	Bolsas de poquetin hueso, bragueta forrada de poquetin con ojal de botella y botón del n°24 de pasta al tono de 4 orificios.
-------------------	--



ELEMENTOS	DESCRIPCIÓN
CAMISA COLOR LILA RAYA BLANCA	
DELANTERO	De una pieza cada uno con aletilla en el delantero izquierdo de 3.5cm sobrepuesta con pespuntos de 6mm de ancho y pestaña de 6mm de ancho, con 6 ojales planos en vertical colocando el primero a una distancia del escote hacia el centro del ojal a 7cm, seguido por los demás a una medida equistante entre centro a centro del ojal a 9.5cm, todos los ojales se colocaran en el centro de la aletilla, a la altura del pecho izquierdo una bolsa de parche redonda con una entrada de 13cm y un largo por su parte central de 13cm, con pespuntos al filo y un dobladillo de 2.5cm con pespunte en diagonal en el dobladillo, el delantero derecho llevara dobléz de aletilla de 2.5cm sobre sí misma, sujeta con un pespunte, llevara 7 botones del n°18 de tono blanco de 4 orificios colocados equidistantemente con los ojales del delantero izquierdo, y uno de repuesto a una distancia de 2cm debajo del último botón, faldón curvo. Cuello con entretela especial para utilizarse con corbata, en su parte central con un ancho de 4.5cm, con pespunte en sus fillos de 6mm de ancho, puntas de un largo de 7.5cm, pie de cuello entretelado de un ancho en su parte central de 4cm, con pespunte en

	el filo a la unión del escote de 2mm sobre el pie de cuello, seguido por otro a 6mm de ancho.
ESPALDA	De una sola pieza, con una bata que une al delantero y a la espalda de un largo en su parte central de 10.5cm, con respunte al filo en esta unión, la espalda llevara dos pliegues cada uno comienza de la sisa hacia adentro a 7cm, con una profundidad de 1.5cm cada una. El largo de la espalda será desde la base del escote hasta el dobladillo de 81cm. Faldón curvo y con dobladillo de 6mm redobladillado entre sí.
MANGAS	Manga de una sola pieza con aletilla en forma de pico de un ancho de 2.5cm de ancho y un largo hasta el tope del pico a bocamanga de 13cm, con respunte en el contorno al filo y uno doble en horizontal de 6mm de ancho a 4cm del pico hacia abajo, con un ojal plano y botón del n°18 de pasta al tono a una distancia de la bocamanga hacia arriba de 5cm. Puños de 6.5cm de ancho con puntas redondas , con dos botones de pasta del n° 18 al tono colocados a una distancia el primero del filo hacia adentro de 2cm y el segundo del primero hacia adentro a 2.5cm. Con respunte en el contorno a 6mm de ancho, en el otro extremo llevara un ojal plano en horizontal colocado del filo hacia adentro a 1.5cm. Llevara dos pliegues en la bocamanga comenzando del filo de la aletilla hacia a dentro a 4.5cm y el segundo pliegue del primero hacia adentro a 1.5cm. Largo de la manga desde la unión del hombro hasta la terminación del puño de 60cm. Costuras engargoladas en sisas y costados.



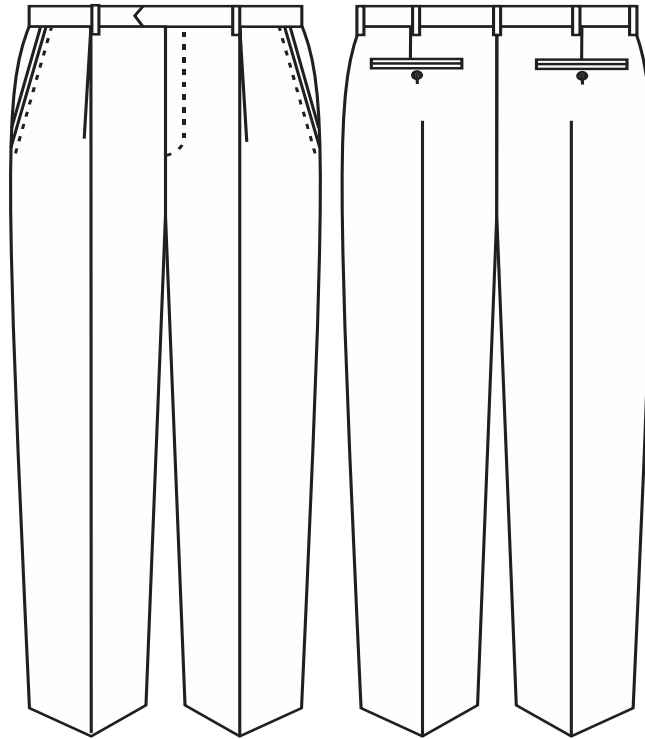
ELEMENTOS	DESCRIPCIÓN
CORBATA	Corbata terminada en pico en ambos extremos, el ancho del pico grande es de 10cm, cada línea diagonal de 6.5cm de largo, el pico pequeño tiene 4cm de ancho y cada línea diagonal mide 2.5cm de largo. En su parte media presenta una medida de 4cm de ancho. El largo total de la corbata es de 155cm.

	MATERIALES
SACO Y PANTALÓN	En tela color Oxford a rayas, con un contenido de fibra de 68% poliéster y 32% viscosa. Una masa de tejido por unidad de área de 194g/m ² (Conforme testigo de tela)
FORRO SACO	En color rojo con rayas diagonales con un contenido de fibra 55% poliéster y 45% viscosa. Una masa de tejido por unidad de área de 95g/m ² . (Conforme testigo de tela)
ENTRETELA 1	De color gris con un contenido de fibra 100% poliéster y una masa de tejido por unidad de área de 52g/m ² (Conforme testigo de tela)
ENTRETELA 2	Con un contenido de fibra 100% poliéster y una masa de 36g/m ² (Conforme testigo de tela)
CAMISA DE VESTIR	En tela color lila con rayas blancas. Contenido de fibra 65% poliéster y 35% algodón. Una masa de tejido por unidad de área de 122g/m ² (Conforme testigo de tela)
ENTRELA CAMISA	Con un contenido de fibra 59% poliéster y 41% algodón y una masa de tejido por unidad de área de 150g/m ² (Conforme testigo de tela)
CORBATA	Tela y forro 100% poliéster en colores a elegir.

PARTIDA: 5 (7-B) ZONA DE CALOR. CONJUNTO CABALLERO COLOR GRIS OXFORD

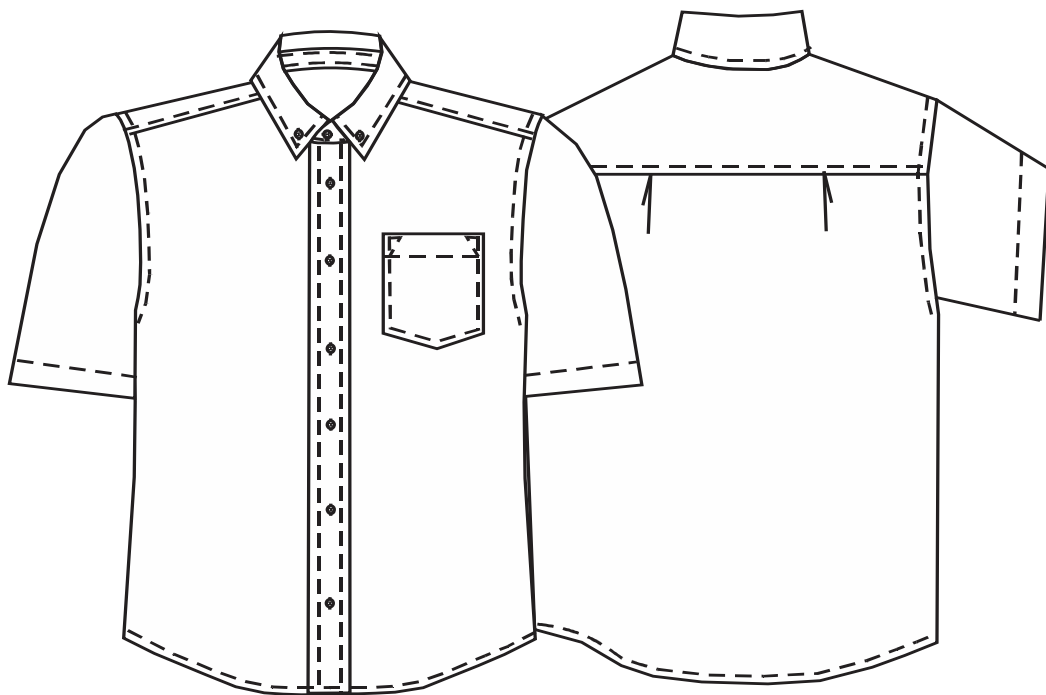
CANTIDAD: 50

ELEMENTOS	DESCRIPCIÓN
PANTALÓN COLOR GRIS OXFORD	
DELANTERO	Recto con un pliegue en cada delantero de una profundidad de 1.5cm, con bolsa en diagonal que entra desde el costado hacia adentro a 3.5cm con una entrada de 17cm con presillado 1cm al principio y final de la bolsa, cierre de 18cm de nylon con un bastón marcado de 3cm de ancho con presillado al final de esta.
TRASEROS	De una pieza cada uno, con una pinza de 6.5cm de largo cada una, con bolsas de vivo de un ancho de 6mm cada uno y una entrada de 13cm centrándose a la pinza, con un ojal de botella y un botón de pasta al tono de 4 orificios del n° 24. Unión de tiros de 3.5cm de ancho en cada lado desvanecido a 1cm en la entrepierna, costuras de costados a 2cm de ancho en cada lado y de 1cm en la entrepierna. Largo del pantalón debajo de la pretina a 106cm a pie de tierra.
PRETINAS	De dos piezas con un ancho de 4cm entretelado, con pase de pico de un largo al centro del pico de 6cm, con ojal de botella y botón del n° 24 de pasta al tono de 4 orificios, con broches planos metálicos, con un ensanche en su unión de 3.5cm de cada lado, con 7 trabas colocadas equidistantemente en el contorno de la pretina una de ellas en el tiro trasero, con un largo cada traba de 5cm pasando 1cm de la pretina hacia abajo, forro interno de bandol de poquetin hueso.
INTERIORES	Bolsas de poquetin hueso, bragueta forrada de poquetin con ojal de botella y botón del n°24 de pasta al tono de 4 orificios.



ELEMENTOS	DESCRIPCIÓN
CAMISA MANGA CORTA COLOR LILA RAYA BLANCA	
DELANTERO	<p>De una pieza cada uno con aletilla en el delantero izquierdo de 3.5cm sobrepuesta con pespuntos de 6mm de ancho y pestaña de 6mm de ancho, con 6 ojales planos en vertical colocando el primero a una distancia del escote hacia el centro del ojal a 7cm, seguido por los demás a una medida equidistante entre centro a centro del ojal a 9.5cm, todos los ojales se colocaran en el centro de la aletilla, a la altura del pecho izquierdo una bolsa de parche en pico con una entrada de 13cm y un largo por la parte central de 14cm, y en los laterales de 11cm, con pespuntos al filo y un dobladillo de 2.5cm con pespunte en diagonal en el dobladillo, el delantero derecho llevara dobléz de aletilla de 2.5cm sobre sí misma, sujeta con un pespunte, llevara 7 botones del n°18 al tono de 4 orificios colocados equidistantemente con los ojales del delantero izquierdo y uno de repuesto a una distancia de 2cm debajo del último botón, faldón curvo. Cuello botton down con un botón del n°16 de cuatro orificios de pasta al tono, el cuello con entretela especial para utilizarse con corbata, en la parte central con un ancho de 4.5cm, con pespunte en sus fillos de 6mm de ancho, puntas de un largo de 8cm con un ojal en diagonal, pie de cuello entretelado de un ancho en su parte central de 4cm, con pespunte en el filo a la unión del escote de 2mm sobre el pie de cuello, seguido por otro a 6mm de ancho.</p>

ESPALDA	De una sola pieza, con una bata que une al delantero y a la espalda de un largo en la parte central de 10.5cm, con respunte al filo en esta unión, la espalda llevara dos pliegues cada uno comienza de la sisa hacia adentro a 7cm, con una profundidad de 1.5cm cada una. El largo de la espalda será desde la base del escote hasta el dobladillo de 81cm. Faldón curvo y con dobladillo de 6mm redoblado entre sí.
MANGAS	Manga corta de una sola pieza de 28cm de largo, con un dobladillo de 3cm de ancho con una pestaña en este de 6mm.



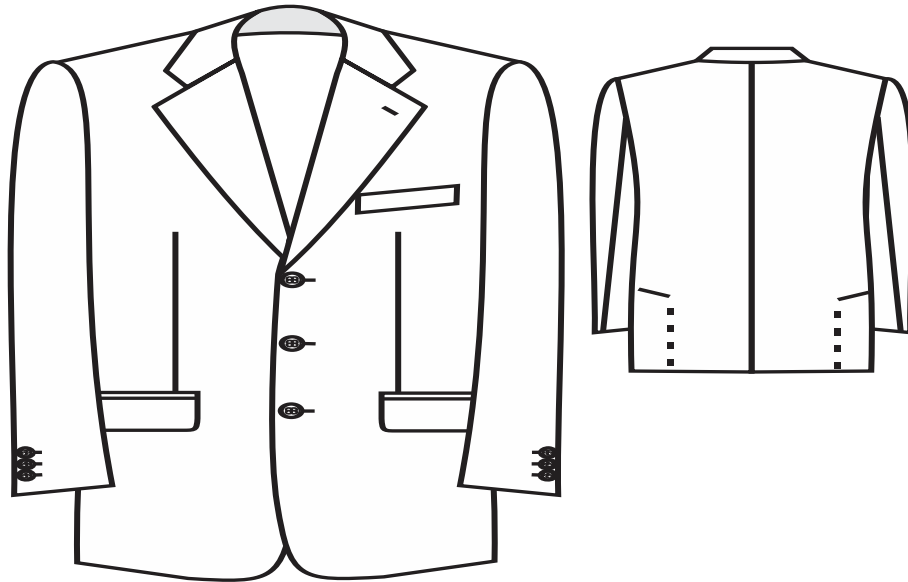
	MATERIALES
PANTALÓN	En tela color Oxford a rayas, con un contenido de fibra de 68% poliéster y 32% viscosa. Una masa de tejido por unidad de área de 194g/m2 (Conforme testigo de tela)
ENTRETELA 1	De color gris con un contenido de fibra 100% poliéster y una masa de tejido por unidad de área de 52g/m2 (Conforme testigo de tela)
CAMISA DE VESTIR	En tela color lila con rayas blancas. Contenido de fibra 65% poliéster y 35% algodón. Una masa de tejido por unidad de área de 122g/m2 (Conforme testigo de tela)
ENTRELA CAMISA	Con un contenido de fibra 59% poliéster y 41% algodón y una masa de tejido por unidad de área de 150g/m2 (Conforme testigo de tela)

PARTIDA: 6 (8-A) CLIMA ESTABLE. TRAJE CABALLERO COLOR AZUL MARINO

CANTIDAD: 550

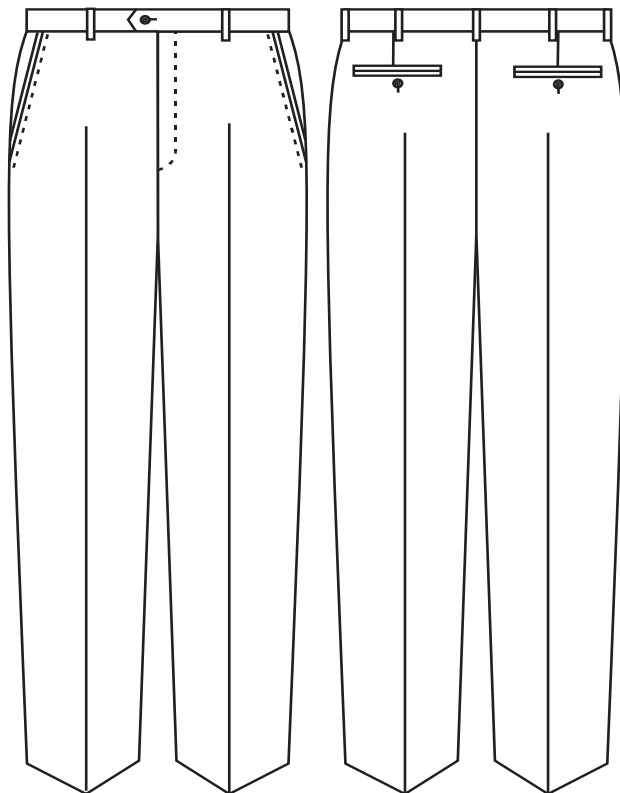
ELEMENTOS	DESCRIPCIÓN
SACO COLOR AZUL MARINO	
DELANTERO	De una sola pieza cada lado, con pinza de entalle de 23cm, que topa en la entrada de una bolsa de vivos con cartera la cual sale de la pinza 1.3cm, el ancho de los vivos serán de 6mm y de entrada 15cm, cartera de puntas matadas, de un ancho de 6cm y una entrada de 15cm, bolsas interiores de tela y forro. Solapa y cuello en escuadra, con muesca de 4cm, escuadra de cuello y solapa de 4cm, quiebre de la solapa desde el hombro de 36cm, el cuello tendrá un ancho en la parte central de 4.5cm, con contra cuello de fieltro en todas sus partes. En el delantero derecho presenta tres botones de pasta al tono de cuatro orificios del n°32, colocados del quiebre hacia abajo a 2cm, seguido por los otros dos a una distancia entre sí de 11cm. El delantero izquierdo presenta una bolsa de aletilla a la altura del pecho ligeramente inclinada de un ancho de 3cm y una entrada de 11.5cm con pespunte al filo en sus laterales, en la solapa llevara un ojal plano al sesgo, este delantero llevara 3 ojales de botella equidistante a los botones del delantero derecho. Filos inferiores redondos.
COSTADILLO	De una sola pieza, la cual une al delantero con la espalda por medio de una costura de 1.3cm de ancho en cada lado, dobladillo de 3cm ya terminado en todo el ruedo.
ESPALDA	De una sola pieza cada uno con una costura central de 2cm de ancho en cada lado, con un aberturas en la unión del costadillo con la espalda de un largo de 21cm, largo de la espalda desde el escote hasta el ruedo de 77cm.
MANGAS	Mangas tipo sastre de dos hojas cada una con martillo de 11cm de largo y 3 ojales planos colocados a una distancia del filo de la bocamanga hacia arriba de 3.5cm y del filo hacia adentro de 1.5cm, la separación entre ojal y ojal será de 1.5cm y en el inicio de los ojales (en la parte del filo) llevaran un botón del n° 24 de pasta al tono de 4 orificios. Dobladillo de 4cm terminado en toda la bocamanga. Largo manga desde su unión del hombro hasta la bocamanga de 62cm.
INTERIORES	Forro interno al tono. Vistas delanteras con una medida en su parte más ancha de 9cm, con una bolsa de vivo en el ambos delanteros a la altura del pecho que pasa la vista 1.5cm con un ancho de 6mm cada vivo y una entrada de 13.5cm con bolsas internas de forro, en la bolsa de vivo derecho llevara una paloma con dobles externo y en este dobles un ojal plano para sujetar un botón al tono del n°24 de 4 orificios, el forro del delantero izquierdo en la parte inferior llevara una bolsa cigarrera de vivos de un ancho de 6mm de ancho por una entrada de 11cm bolsa de forro, forro costadillo en una sola pieza, forro espalda

	de dos piezas con fuelle de 4cm en el centro, en la unión del forro espalda con el costadillo llevará una abertura para el tablón exterior.
--	---



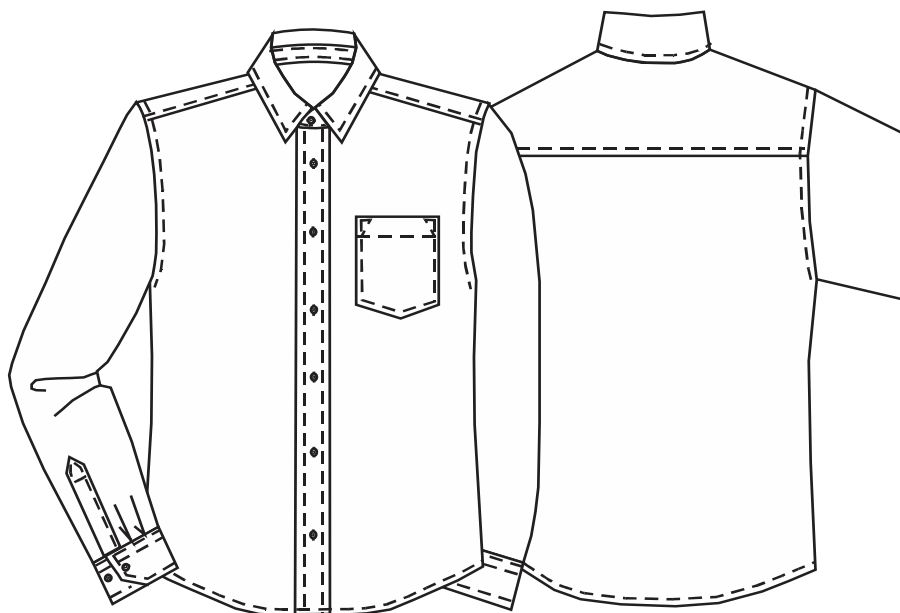
ELEMENTOS	DESCRIPCIÓN
PANTALÓN COLOR AZUL MARINO	
DELANTERO	Recto sin pinzas con bolsa diagonal que entra desde el costado hacia adentro a 3.5cm del cual sale una pestaña de la vista interior a 3mm de ancho en todo la abertura de la bolsa, con una entrada de 17cm con presillado al principio y final de la bolsa, cierre de 18cm de nylon con un bastón marcado de 3cm de ancho con presillado al final de esta.
TRASEROS	De una pieza cada uno, con una pinza de 6.5cm de largo cada una, con bolsas de vivo de un ancho de 6mm cada uno y una entrada de 13cm centrándose a la pinza, con un ojal de botella y un botón de pasta al tono de 4 orificios del n° 24. Unión de tiros de 3.5cm de ancho en cada lado desvanecido a 1cm en la entrepierna, costuras de costados a 2cm de ancho en cada lado y de 1cm en la entrepierna. Largo del pantalón debajo de la pretina a 106cm a pie de tierra.
PRETINAS	De dos piezas con un ancho de 4cm entretelado, con pase de pico de un largo al centro del pico de 6cm, con ojal de botella y botón del n° 24 de pasta al tono de 4 orificios, y con un broche de metal, con un ensanche en su unión de 3.5cm de cada lado, la pretina, con 7 trabas colocadas equidistantemente en el contorno de la pretina una de ellas en el tiro trasero, su forro interno de bandol de poquetin negro.

INTERIORES	Bolsas de poquetin negro, bragueta forrada de poquetin con ojal plano y botón del n°24 de pasta al tono de 4 orificios.
-------------------	---



ELEMENTOS	DESCRIPCIÓN
CAMISA COLOR AZUL CIELO RAYA BLANCA	
DELANTERO	De una pieza cada uno con aletilla en el delantero izquierdo de 3.5cm sobrepuesta con pespuntos de 6mm de ancho y pestaña de 6mm de ancho, con 6 ojales planos en vertical colocando el primero a una distancia del escote hacia el centro del ojal a 7cm, seguido por los demás a una medida equidistante entre centro a centro del ojal a 9.5cm, todos los ojales se colocaran en el centro de la aletilla, a la altura del pecho izquierdo una bolsa de parche en pico con una entrada de 13cm y un largo por su parte central de 14cm, y en los laterales de 13cm, con pespuntos al filo y un dobladillo de 2.5cm con pespunte en diagonal en el dobladillo, el delantero derecho llevara dobléz de aletilla de 2.5cm sobre sí misma, sujeta con un pespunte, llevara 7 botones del n°18 al tono de 4 orificios colocados equidistantemente con los ojales del delantero izquierdo y uno de repuesto a una distancia de 2cm debajo del último botón, faldón curvo. Cuello con entretela especial para utilizarse con corbata, en su parte central con un ancho de 4.5cm,

	con pespunte en sus fillos de 6mm de ancho, puntas de un largo de 7.5cm, pie de cuello entretelado de un ancho en la parte central de 4cm, con pespunte en el filo a la unión del escote de 2mm sobre el pie de cuello, seguido por otro a 6mm de ancho.
ESPALDA	De una sola pieza, con una bata que une al delantero y a la espalda de un largo en su parte central de 10.5cm, con pespunte al filo en esta unión. El largo de la espalda será desde la base del escote hasta el dobladillo de 81cm. Faldón curvo y con dobladillo de 6mm redoblado entre sí.
MANGAS	Manga de una sola pieza con aletilla en forma de pico de un ancho de 2.5cm de ancho y un largo hasta el tope del pico a bocamanga de 13cm, con pespunte en el contorno al filo y uno doble en horizontal de 6mm de ancho a 4cm del pico hacia abajo, con un ojal plano y botón del n°18 de pasta al tono a una distancia de la bocamanga hacia arriba de 5cm. Puños de 6.5cm de ancho con puntas en diagonal, con dos botones de pasta del n° 18 al tono colocados a una distancia el primero del filo hacia adentro de 2cm y el segundo del primero hacia adentro a 2.5cm. Con pespunte en el contorno a 6mm de ancho, en el otro extremo llevará un ojal plano en horizontal colocado del filo hacia adentro a 1.5cm. Llevará dos pliegues en la bocamanga comenzando del filo de la aletilla hacia a dentro a 4.5 y el segundo pliegue del primero hacia adentro a 1.5cm. Largo de la manga desde la unión del hombro hasta la terminación del puño de 60cm. Costuras engargoladas en sisas y costados.



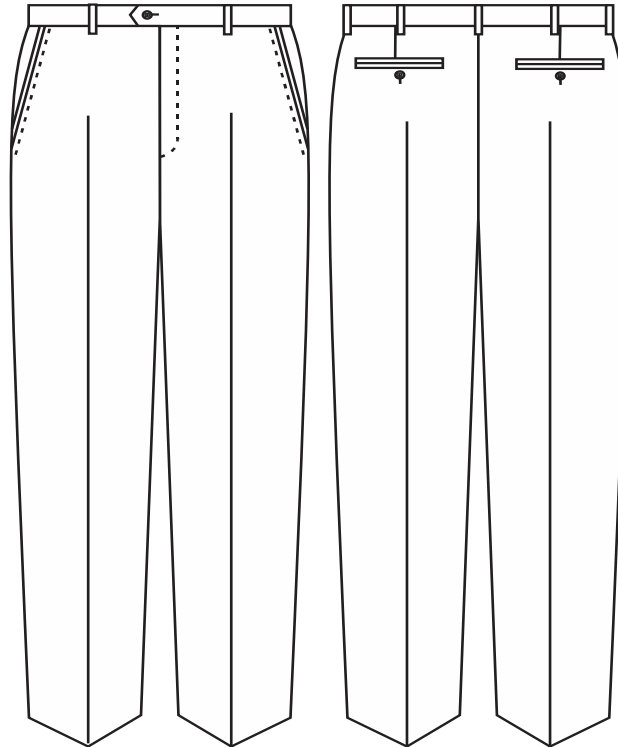
ELEMENTOS	DESCRIPCIÓN
CORBATA	Corbata terminada en pico en ambos extremos, el ancho del pico grande es de 10cm, cada línea diagonal de 6.5cm de largo, el pico pequeño tiene 4cm de ancho y cada línea diagonal mide 2.5cm de largo. En su parte media presenta una medida de 4cm de ancho. El largo total de la corbata es de 155cm.

	MATERIALES
SACO Y PANTALÓN	En tela color azul marino, con un contenido de fibra de 51% poliéster y 49% lana. Una masa de tejido por unidad de área de 162g/m2 (Conforme testigo de tela)
FORRO SACO	En color azul marino con un contenido de fibra 100% poliéster. Una masa de tejido por unidad de área de 53g/m2. (Conforme testigo de tela)
ENTRETELA 1	Con un contenido de fibra 73% viscosa y 27% poliéster y una masa de tejido por unidad de área de 76g/m2 (Conforme testigo de tela)
ENTRETELA 2	Con un contenido de fibra 100% poliéster y una masa de 36g/m2 (Conforme testigo de tela)
CAMISA DE VESTIR	En tela color azul cielo con rayas blancas. Contenido de fibra 65% poliéster y 35% algodón. Una masa de tejido por unidad de área de 131g/m2 (Conforme testigo de tela)
ENTRELA CAMISA	Con un contenido de fibra 59% poliéster y 41% algodón y una masa de tejido por unidad de área de 150g/m2 (Conforme testigo de tela)
CORBATA	Tela y forro 100% poliéster en colores a elegir.

PARTIDA: 7 (8-B) ZONA DE CALOR. CONJUNTO CABALLERO COLOR AZUL MARINO

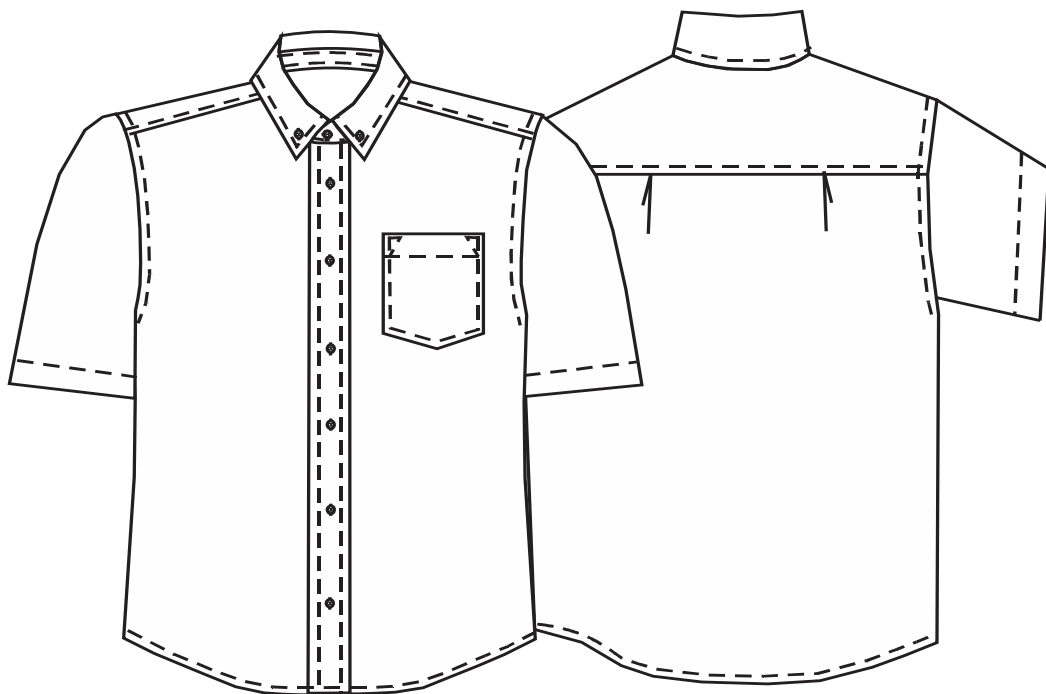
CANTIDAD: 50

ELEMENTOS	DESCRIPCIÓN
PANTALÓN COLOR AZUL MARINO	
DELANTERO	Recto sin pinzas con bolsa diagonal que entra desde el costado hacia adentro a 3.5cm del cual sale una pestaña de la vista interior a 3mm de ancho en todo la abertura de la bolsa, con una entrada de 17cm con presillado al principio y final de la bolsa, cierre de 18cm de nylon con un bastón marcado de 3cm de ancho con presillado al final de esta.
TRASEROS	De una pieza cada uno, con una pinza de 6.5cm de largo cada una, con bolsas de vivo de un ancho de 6mm cada uno y una entrada de 13cm centrándose a la pinza, con un ojal de botella y un botón de pasta al tono de 4 orificios del n° 24. Unión de tiros de 3.5cm de ancho en cada lado desvanecido a 1cm en la entrepierna, costuras de costados a 2cm de ancho en cada lado y de 1cm en la entrepierna. Largo del pantalón debajo de la pretina a 106cm a pie de tierra.
PRETINAS	De dos piezas con un ancho de 4cm entretelado, con pase de pico de un largo al centro del pico de 6cm, con ojal de botella y botón del n° 24 de pasta al tono de 4 orificios, y con un broche de metal, con un ensanche en su unión de 3.5cm de cada lado, la pretina, con 7 trabas colocadas equidistantemente en el contorno de la pretina una de ellas en el tiro trasero, su forro interno de bandol de poquetin negro.
INTERIORES	Bolsas de poquetin negro, bragueta forrada de poquetin con ojal plano y botón del n°24 de pasta al tono de 4 orificios.



ELEMENTOS	DESCRIPCIÓN
CAMISA COLOR AZUL CIELO RAYA BLANCA	
DELANTERO	<p>De una pieza cada uno con aletilla en el delantero izquierdo de 3.5cm sobrepuesta con pespuntos de 6mm de ancho y pestaña de 6mm de ancho, con 6 ojales planos en vertical colocando el primero a una distancia del escote hacia el centro del ojal a 7cm, seguido por los demás a una medida equidistante entre centro a centro del ojal a 9.5cm, todos los ojales se colocaran en el centro de la aletilla, a la altura del pecho izquierdo una bolsa de parche en pico con una entrada de 13cm y un largo por la parte central de 14cm, y en los laterales de 11cm, con pespuntos al filo y un dobladillo de 2.5cm con pespunte en diagonal en el dobladillo, el delantero derecho llevara dobléz de aletilla de 2.5cm sobre sí misma, sujeta con un pespunte, llevara 7 botones del n°18 al tono de 4 orificios colocados equidistantemente con los ojales del delantero izquierdo y uno de repuesto a una distancia de 2cm debajo del último botón, faldón curvo. Cuello botton down con un botón del n°16 de cuatro orificios de pasta al tono, el cuello con entretela especial para utilizarse con corbata, en la parte central con un ancho de 4.5cm, con pespunte en sus fillos de 6mm de ancho, puntas de un largo de 8cm con un ojal en diagonal, pie de cuello entretelado de un ancho en su parte central de 4cm, con pespunte en el filo a la unión del escote de 2mm sobre el pie de cuello, seguido por otro a 6mm de ancho.</p>

ESPALDA	De una sola pieza, con una bata que une al delantero y a la espalda de un largo en la parte central de 10.5cm, con pespunte al filo en esta unión, la espalda llevara dos pliegues cada uno comienza de la sisa hacia adentro a 7cm, con una profundidad de 1.5cm cada una. El largo de la espalda será desde la base del escote hasta el dobladillo de 81cm. Faldón curvo y con dobladillo de 6mm redobladillado entre sí.
MANGAS	Manga corta de una sola pieza de 28cm de largo, con un dobladillo de 3cm de ancho con una pestaña en este de 6mm.

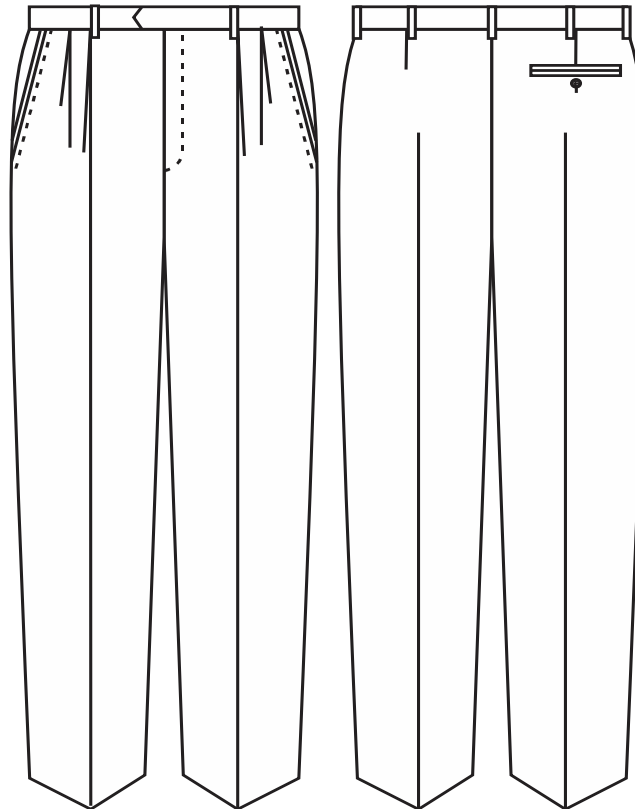


	MATERIALES
PANTALÓN	En tela color azul marino, con un contenido de fibra de 51% poliéster y 49% lana. Una masa de tejido por unidad de área de 162g/m ² (Conforme testigo de tela)
ENTRETELA 1	Con un contenido de fibra 73% viscosa y 27% poliéster y una masa de tejido por unidad de área de 76g/m ² (Conforme testigo de tela)
CAMISA MANGA CORTA	En tela color azul cielo con rayas blancas. Contenido de fibra 65% poliéster y 35% algodón. Una masa de tejido por unidad de área de 131g/m ² (Conforme testigo de tela)
ENTRELA CAMISA	Con un contenido de fibra 59% poliéster y 41% algodón y una masa de tejido por unidad de área de 150g/m ² (Conforme testigo de tela)

PARTIDA: 8 (9-B) ZONA DE CALOR. CONJUNTO CABALLERO PRINCIPE DE GALES RAYA AZUL CIELO

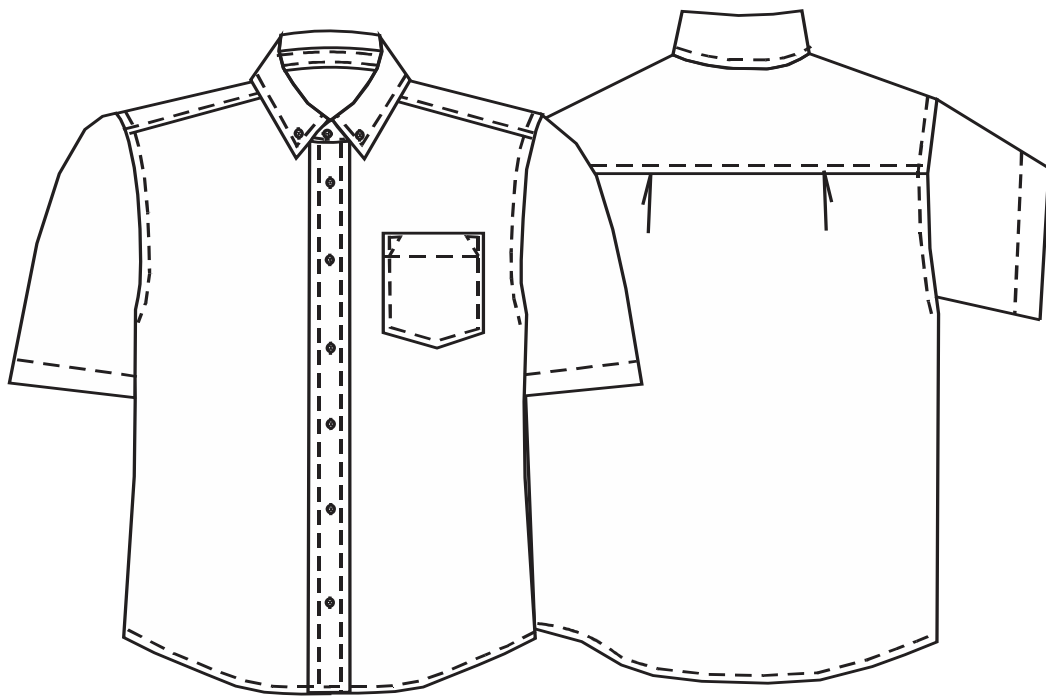
CANTIDAD: 50

ELEMENTOS	DESCRIPCIÓN
PANTALÓN DE TRAJE PRINCIPE DE GALES RAYA AZUL CIELO	
DELANTERO	Recto con dos pliegues en cada delantero de una profundidad de 1.5cm cada uno, con bolsa en diagonal que entra desde el costado hacia adentro a 3cm con una entrada de 17cm con presillado 1cm al principio y final de la bolsa, cierre de 18cm de nylon con un bastón marcado de 3cm de ancho con presillado al final de esta.
TRASEROS	De una pieza cada uno, con una pinza de 6.5cm de largo cada una, una sola bolsa de vivo en el trasero derecho de un ancho de 6mm cada vivo y una entrada de 13cm centrándose a la pinza, con un ojal de botella y un botón de pasta al tono de 4 orificios del n° 24. Unión de tiros de 3.5cm de ancho en cada lado desvanecido a 1cm en la entrepierna, costuras de costados a 2cm de ancho en cada lado y de 1cm en la entrepierna. Largo del pantalón debajo de la pretina a 110cm a pie de tierra.
PRETINAS	De dos piezas con un ancho de 4.5cm entretelado, con pase de pico de un largo al centro del pico de 6cm, con ojal de botella y botón del n° 24 de pasta al tono de 4 orificios, con broches planos metálicos, con un ensanche en su unión de 3.5cm de cada lado, con 7 trabas colocadas equidistantemente en el contorno de la pretina una de ellas en el tiro trasero, con un largo cada traba de 6cm pasando 1cm de la pretina hacia abajo, su forro interno de bandol de poquetin hueso.
INTERIORES	Bolsas de poquetin hueso, bragueta forrada de poquetin con ojal de botella y botón del n°24 de pasta al tono de 4 orificios.



ELEMENTOS	DESCRIPCIÓN
CAMISA COLOR AZÚL CIELO	
DELANTERO	<p>De una pieza cada uno con aletilla en el delantero izquierdo de 3.5cm sobrepuesta con pespuntos de 6mm de ancho y pestaña de 6mm de ancho, con 6 ojales planos en vertical colocando el primero a una distancia del escote hacia el centro del ojal a 7cm, seguido por los demás a una medida equidistante entre centro a centro del ojal a 9.5cm, todos los ojales se colocaran en el centro de la aletilla, a la altura del pecho izquierdo una bolsa de parche en pico con una entrada de 13cm y un largo por la parte central de 14cm, y en los laterales de 11cm, con pespuntos al filo y un dobladillo de 2.5cm con pespunte en diagonal en el dobladillo, el delantero derecho llevara dobléz de aletilla de 2.5cm sobre sí misma, sujeta con un pespunte, llevara 7 botones del n°18 al tono de 4 orificios colocados equidistantemente con los ojales del delantero izquierdo y uno de repuesto a una distancia de 2cm debajo del último botón, faldón curvo. Cuello botton down con un botón del n°16 de cuatro orificios de pasta al tono, el cuello con entretela especial para utilizarse con corbata, en la parte central con un ancho de 4.5cm, con pespunte en sus filós de 6mm de ancho, puntas de un largo de 8cm con un ojal en diagonal, pie de cuello entretelado de un ancho en su parte central de 4cm, con pespunte en</p>

	el filo a la unión del escote de 2mm sobre el pie de cuello, seguido por otro a 6mm de ancho.
ESPALDA	De una sola pieza, con una bata que une al delantero y a la espalda de un largo en la parte central de 10.5cm, con respunte al filo en esta unión, la espalda llevara dos pliegues cada uno comienza de la sisa hacia adentro a 7cm, con una profundidad de 1.5cm cada una. El largo de la espalda será desde la base del escote hasta el dobladillo de 81cm. Faldón curvo y con dobladillo de 6mm redobladillado entre sí.
MANGAS	Manga corta de una sola pieza de 28cm de largo, con un dobladillo de 3cm de ancho con una pestaña en este de 6mm.

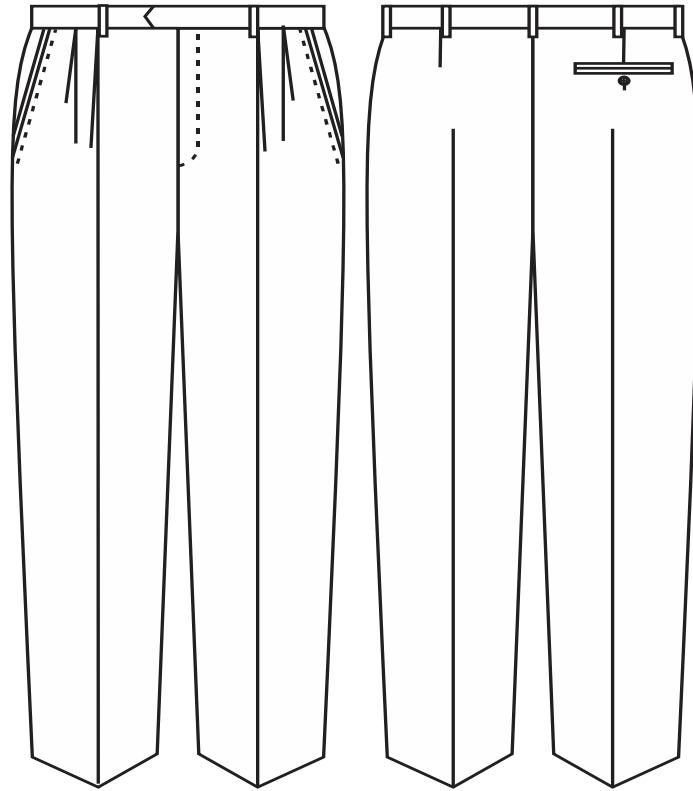


	MATERIALES
PANTALÓN	En tela color gris con raya azul cielo, con un contenido de fibra de 57% poliéster y 43% lana. Una masa de tejido por unidad de área de 220g/m2 (Conforme testigo de tela)
ENTRETELA 1	Con un contenido de fibra 100% poliéster y una masa de tejido por unidad de área de 56g/m2 (Conforme testigo de tela)
CAMISA DE VESTIR	En tela color azul cielo. Contenido de fibra 72% poliéster y 28% algodón. Una masa de tejido por unidad de área de 128g/m2 (Conforme testigo de tela)
ENTRELA CAMISA	Con un contenido de fibra 59% poliéster y 41% algodón y una masa de tejido por unidad de área de 150g/m2 (Conforme testigo de tela)

PARTIDA: 9 (10-B) ZONA DE CALOR. CONJUNTO CABALLERO PRÍNCIPE DE GALES COLOR CAFÉ

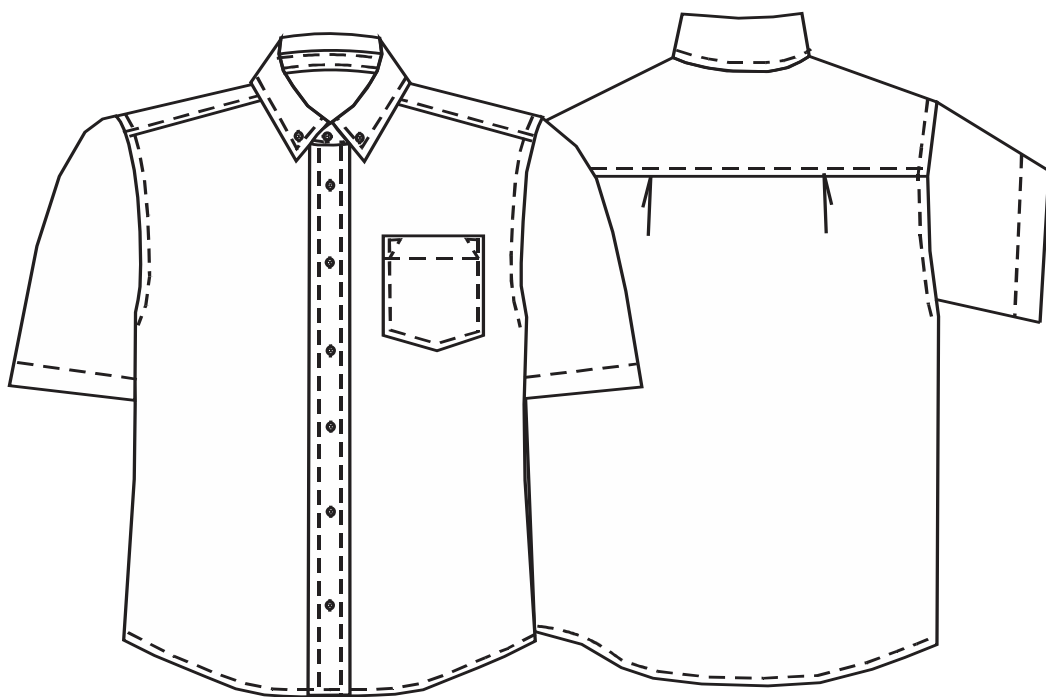
CANTIDAD: 50

ELEMENTOS	DESCRIPCIÓN
PANTALÓN PRINCIPE DE GALES COLOR CAFÉ	
DELANTERO	Recto con dos pliegues en cada delantero de una profundidad de 1.5cm cada uno, con bolsa en diagonal que entra desde el costado hacia adentro a 3cm con una entrada de 17cm con presillado 1cm al principio y final de la bolsa, cierre de 18cm de nylon con un bastón marcado de 3cm de ancho con presillado al final de esta.
TRASEROS	De una pieza cada uno, con una pinza de 6.5cm de largo cada una, una sola bolsa de vivo en el trasero derecho de un ancho de 6mm cada vivo y una entrada de 13cm centrándose a la pinza, con un ojal de botella y un botón de pasta al tono de 4 orificios del n° 24. Unión de tiros de 3.5cm de ancho en cada lado desvanecido a 1cm en la entrepierna, costuras de costados a 2cm de ancho en cada lado y de 1cm en la entrepierna. Largo del pantalón debajo de la pretina a 110cm a pie de tierra.
PRETINAS	De dos piezas con un ancho de 4.5cm entretelado, con pase de pico de un largo al centro del pico de 6cm, con ojal de botella y botón del n° 24 de pasta al tono de 4 orificios, con broches planos metálicos, con un ensanche en su unión de 3.5cm de cada lado, con 7 trabas colocadas equidistantemente en el contorno de la pretina una de ellas en el tiro trasero, con un largo cada traba de 6cm pasando 1cm de la pretina hacia abajo, el forro interno de bandol de poquetin negro.
INTERIORES	Bolsas de poquetin negro, bragueta forrada de poquetin con ojal de botella y botón del n°24 de pasta al tono de 4 orificios.



ELEMENTOS	DESCRIPCIÓN
CAMISA COLOR PAJA	
DELANTERO	<p>De una pieza cada uno con aletilla en el delantero izquierdo de 3.5cm sobrepuesta con pespuntos de 6mm de ancho y pestaña de 6mm de ancho, con 6 ojales planos en vertical colocando el primero a una distancia del escote hacia el centro del ojal a 7cm, seguido por los demás a una medida equidistante entre centro a centro del ojal a 9.5cm, todos los ojales se colocaran en el centro de la aletilla, a la altura del pecho izquierdo una bolsa de parche en pico con una entrada de 13cm y un largo por la parte central de 14cm, y en los laterales de 11cm, con pespuntos al filo y un dobladillo de 2.5cm con pespunte en diagonal en el dobladillo, el delantero derecho llevara doblez de aletilla de 2.5cm sobre sí misma, sujeta con un pespunte, llevara 7 botones del n°18 al tono de 4 orificios colocados equidistantemente con los ojales del delantero izquierdo y uno de repuesto a una distancia de 2cm debajo del último botón, faldón curvo. Cuello botton down con un botón del n°16 de cuatro orificios de pasta al tono, el cuello con entretela especial para utilizarse con corbata, en la parte central con un ancho de 4.5cm, con pespunte en sus fillos de 6mm de ancho, puntas de un largo de 8cm con un ojal en diagonal, pie de cuello</p>

	entretelado de un ancho en su parte central de 4cm, con pespunte en el filo a la unión del escote de 2mm sobre el pie de cuello, seguido por otro a 6mm de ancho.
ESPALDA	De una sola pieza, con una bata que une al delantero y a la espalda de un largo en la parte central de 10.5cm, con pespunte al filo en esta unión, la espalda llevara dos pliegues cada uno comienza de la sisa hacia adentro a 7cm, con una profundidad de 1.5cm cada una. El largo de la espalda será desde la base del escote hasta el dobladillo de 81cm. Faldón curvo y con dobladillo de 6mm redobladillado entre sí.
MANGAS	Manga corta de una sola pieza de 28cm de largo, con un dobladillo de 3cm de ancho con una pestaña en este de 6mm.



	MATERIALES
PANTALÓN	En tela príncipe de gales color café, con un contenido de fibra de 57% poliéster y 43% lana. Una masa de tejido por unidad de área de 220g/m2 (Conforme testigo de tela)
ENTRETELA 1	Con un contenido de fibra 100% poliéster y una masa de tejido por unidad de área de 56g/m2 (Conforme testigo de tela)
CAMISA MANGA CORTA	En tela color paja. Contenido de fibra 72% poliéster y 28% algodón. Una masa de tejido por unidad de área de 124g/m2 (Conforme testigo de tela)
ENTRELA CAMISA	Con un contenido de fibra 59% poliéster y 41% algodón y una masa de tejido por unidad de área de 150g/m2 (Conforme testigo de tela)