



**JUNTA DE GOBIERNO Y ADMINISTRACIÓN**  
**SECRETARÍA OPERATIVA DE TECNOLOGÍAS DE LA INFORMACIÓN Y LAS COMUNICACIONES**  
Dirección General del Sistema de Justicia en Línea  
**AVANCES DE LA PUESTA EN OPERACIÓN DEL JUICIO EN LÍNEA: 24 de Octubre del 2012, 15 hrs**

**Información Jurisdiccional**

- Demandas: 1184
- Cuantía: \$15,624,980,175.41
- Total de Sentencias:426
  - Sentencias Definitivas: 205
  - Sentencias Interlocutorias: 221
- Resoluciones Telemáticas Notificadas: 5,364
  - Por Boletín Electrónico: 3,168
  - Por Correo Electrónico:2,196
- Demandas Sala Juicio en Línea(SEJL): 1131
  - Autoridades:145
  - Persona Física: 194
  - Personas Morales: 792
  - En la SEJL existen:
    - Lesividad:13
    - Desechadas: 97
    - No Interpuestas: 28
- Demandas Sala Especializada PI(SEPI): 53
  - Persona Física: 51
  - Personas Morales:2
  - En la SEPI existen:
    - Desechadas: 1
    - No Interpuestas: 0

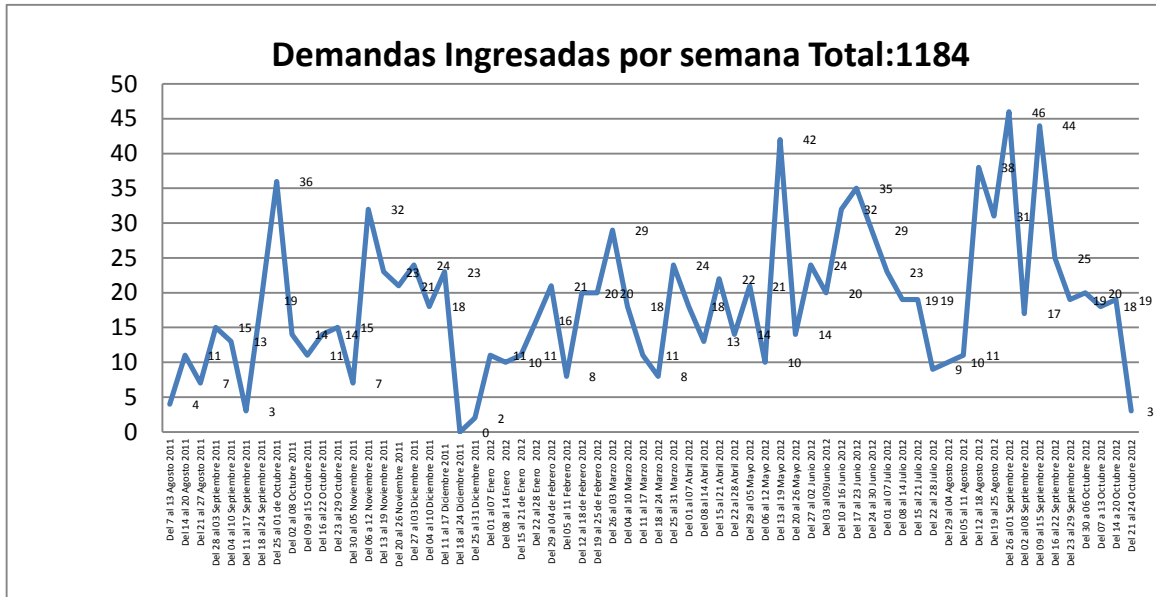


### Información de la Administración del Juicio en Línea

- **Mesa de Ayuda, Solicitudes Recibidas: 5,653**
  - Resueltas: 5,476
    - Consultora: 2,279
    - Tribunal: 3,197
  - Pendientes por Resolver: 177
- **Portal del Juicio en Línea**
  - **1,117,282** personas han ingresado a la página. De estos han ingresado con clave de usuario y contraseña:
    - **1,443** servidores públicos del Tribunal.
    - **1,083** justiciables han ingresado con su clave de acceso y contraseña al Sistema, en **12,041** ocasiones.
    - El resto han consultado aspectos generales del portal



JUNTA DE GOBIERNO Y ADMINISTRACIÓN  
SECRETARÍA OPERATIVA DE TECNOLOGÍAS DE LA INFORMACIÓN Y LAS COMUNICACIONES  
Dirección General del Sistema de Justicia en Línea  
AVANCES DE LA PUESTA EN OPERACIÓN DEL JUICIO EN LÍNEA: 24 de Octubre del 2012, 15 hrs





JUNTA DE GOBIERNO Y ADMINISTRACIÓN  
SECRETARÍA OPERATIVA DE TECNOLOGÍAS DE LA INFORMACIÓN Y LAS COMUNICACIONES  
Dirección General del Sistema de Justicia en Línea  
AVANCES DE LA PUESTA EN OPERACIÓN DEL JUICIO EN LÍNEA: 24 de Octubre del 2012, 15 hrs

